

# RBT

Registro Brasileiro de Transplantes

Veículo Oficial da Associação Brasileira de Transplante de Órgãos

Ano XVII - nº 1 - Janeiro/março 2011

JAN/MAR

2011



RBT • ABTO

# RBT



Registro Brasileiro de Transplantes

Veículo Oficial da Associação Brasileira de Transplante de Órgãos

## APOIO



## DIRETORIA

<b>Presidente</b>	Ben-Hur Ferraz Neto
<b>Vice-presidente</b>	Henry de Holanda Campos
<b>Secretário</b>	Lucio Filgueiras Pacheco Moreira
<b>2º Secretário</b>	Marilda Mazzali
<b>Tesoureiro</b>	Joel de Andrade
<b>2º Tesoureiro</b>	Alfredo Inácio Fiorelli
<b>Conselho consultivo</b>	Maria Cristina Ribeiro de Castro (Presidente) Valter Duro Garcia (Secretário) Walter Antonio Pereira José Osmar medina Pestana Jorge Neumann Mario Abbud Filho

## EXPEDIENTE

<b>Editor</b>	Valter Duro Garcia
<b>Coeditor</b>	Lucio Filgueiras Pacheco Moreira
<b>Editores adjuntos</b>	Maria Cristina Ribeiro de Castro Marilda Mazzali Mário Abbud Filho
<b>Gestão de dados</b>	Thiago Quintas (thiago@abto.org.br)
<b>Criação e produção</b>	Lado a Lado - Serviços de Comunicação Ltda Av. Nove de Julho, 3228 - 14º and. - cj. 1407 São Paulo - SP - CEP: 01424-001 Fone: 55 11 3888-2222 www.ladoalado.com.br
<b>Sede</b>	<b>Associação Brasileira de Transplante de Órgãos - ABTO</b> Av. Paulista, 2001 - 17º andar - cj. 1704 / 1707 São Paulo - SP CEP: 01311-300 Fones: 55 11 3283-1753 / 3262-3353 Fax: 55 11 3289-3169 Email: abto@abto.org.br www.abto.org.br



## Sinal de Alerta

Os dados de doação do primeiro trimestre (8,8 pmp) foram 8,3% abaixo da taxa ano passado (9,6 pmp) e 24,5% inferiores a taxa prevista para esse ano (11,5 pmp). Essa é a primeira vez, desde 2007, que esse decréscimo é observado. Em apenas seis estados houve aumento na taxa de doação, destacando-se Santa Catarina pelo alto índice obtido (20,8 pmp) e Rio Grande do Norte pelo expressivo crescimento (de 9,1 para 15,11 pmp). Em dois estados não houve variação (Bahia e Mato Grosso do Sul) e em treze estados e no Distrito Federal houve queda nas taxas de doação. Além dos cinco estados que nunca tiveram doadores (Amazonas, Amapá, Rondônia, Roraima e Tocantins), três estados não efetivaram nenhum doador no trimestre (Acre, Piauí e Sergipe).

Com relação ao número de transplantes, comparado com o ano passado, houve uma queda de 6% no transplante cardíaco, de 8,1% no transplante renal, de 11,4% no hepático e de 47,5% no pulmonar. E houve um aumento de 47,4% no transplante de pâncreas, as custas do crescimento do transplante simultâneo de rim e pâncreas.

Analisando o transplante renal observa-se que com a queda, está 15% abaixo do número previsto para esse ano (5.000), e o transplante com doador falecido diminuiu 8,7%, interrompendo sua curva de ascensão, enquanto que o transplante com doador vivo manteve a tendência de queda (7% nesse trimestre). Entretanto, constata-se, com pesar, que houve diminuição nos transplantes com doador vivo parente (7,8%) e cônjuge (12,6%) e aumento de 12,7% nos transplantes com doador vivo não parente. São Paulo apresenta elevada taxa de transplante (47,5 pmp), seguido a distância por Santa Catarina (33,1 pmp) e Rio Grande do Sul (33,0 pmp). As sobrevidas do paciente (96%) e do enxerto (94%) nos transplantes renais com doador vivo podem ser consideradas muito boas, as com doador falecido (92% e 85% respectivamente), podem ser aprimoradas.

O transplante hepático realizado em 11 estados, está 22% abaixo da meta estabelecida para o ano (1.600), observa-se que o transplante com doador vivo não apresentou variação em relação ao ano passado, enquanto que o com doador falecido diminuiu 12,3%. Destacam-se Ceará (15,9 pmp), São

Paulo (15,9 pmp) e Santa Catarina (13,6 pmp), nenhum outro estado alcançou 10 transplantes por milhão da população. A sobrevida do paciente (75%) talvez devesse ser estratificada (Meld, condições do doador, etc) para melhor análise.

O transplante cardíaco com uma taxa de 0,8 pmp, foi realizado em apenas oito estados e somente Distrito Federal (4,7 pmp) e Paraná (2,2 pmp) apresentaram taxas superiores a dois transplantes por milhão de população. A sobrevida de 80% pode ser considerada aceitável. Somente dois estados, Rio Grande do Sul (1,5 pmp) e São Paulo (0,4 pmp) realizam transplantes de pulmão, com resultados considerados bons (sobrevida do paciente de 77%), entretanto, como no transplante cardíaco a taxa de transplante é irrisória e está longe de atender as necessidades da população.

O transplante de pâncreas, realizado em quatro estados nesse trimestre, apresentou um expressivo crescimento, em decorrência do aumento no número de transplante simultâneo de rim e pâncreas (0,8 pmp). Não foram realizados transplantes de pâncreas isolados e o transplante de pâncreas após rim permaneceu estável. Destacaram-se São Paulo (3,4 pmp) e Paraná (2,6 pmp). Os resultados dos transplantes de pâncreas após rim são excelentes e os dos transplantes simultâneos de pâncreas e rim, especialmente a sobrevida do paciente, devem ser melhorados.

O transplante de córneas está estável (65 pmp) e com um esforço de alguns poderemos brevemente atingir a meta, de transplantar todos os que ingressam em lista no ano (90 pmp). São Paulo (130 pmp) e Distrito Federal (126 pmp) apresentam excelentes taxas de doação de córneas e devem servir como modelo.

Esses dados obtidos nesse trimestre podem, e devem, ser revertidos no decorrer do ano, através do maior empenho de todos os protagonistas (SNT, Centrais Estaduais e Nacional, coordenadores hospitalares e OPOs, equipes de remoção e de transplante e ABTO) com o incremento de atividades organizacionais e educacionais.

**Valter Duro Garcia**  
**Editor RBT**

## DADOS GERAIS

Equipes transplantadoras / Transplantes realizados .....	6
Evolução anual dos transplantes de órgãos (número absoluto) .....	7
Evolução anual dos transplantes de órgãos (por milhão de população).....	7
Evolução anual dos transplantes de Rim por tipo de doador .....	8
Curva de Sobrevida (Transplante de Rim).....	8
Transplantes de Rim por Estado (número absoluto) .....	9
Transplantes de Rim por Estado (por milhão de população) .....	9
Evolução anual dos transplantes de Fígado por tipo de doador .....	10
Curva de Sobrevida (Transplante de Fígado) .....	10
Transplantes de Fígado por Estado (número absoluto).....	11
Transplantes de Fígado por Estado (por milhão de população).....	11
Transplantes de Coração por Estado (número absoluto) .....	12
Transplantes de Coração por Estado (por milhão de população) .....	12
Curva de Sobrevida (Transplante de Coração).....	13
Evolução Anual dos Transplantes de Pâncreas .....	13
Curva de Sobrevida (Transplante de Pâncreas após Rim) .....	14
Curva de Sobrevida (Transplante de Pâncreas/Rim .....	14
Transplantes de Pâncreas por Estado (número absoluto) .....	15
Transplantes de Pâncreas por Estado (por milhão de população) .....	15
Evolução anual dos transplantes de Pulmão por tipo de doador.....	16
Curva de Sobrevida (Transplante de Pulmão) .....	16
Transplantes de Pulmão por Estado (número absoluto).....	17
Transplantes de Pulmão por Estado (por milhão de população) .....	17
Evolução anual dos transplantes de células (número absoluto).....	18
Evolução anual dos transplantes de células (por milhão de população) ...	18
Evolução dos transplantes de Medula Óssea (por tipo de doador).....	19
Transplantes de Medula Óssea por Estado (número absoluto).....	20
Transplantes de Medula Óssea por Estado (por milhão de população) ....	20
Evolução anual dos transplantes de tecidos (número absoluto) .....	21
Evolução anual dos transplantes de tecidos (por milhão de população).....	21
Transplantes de Córnea por Estado (número absoluto).....	22
Transplantes de Córnea por Estado (por milhão de população).....	22
Transplantes de Ossos por Estado (número absoluto).....	23
Transplantes de Ossos por Estado (por milhão de população) .....	23
Transplantes de Valva Cardíaca por Estado (número absoluto).....	24
Transplantes de Valva Cardíaca por Estado (por milhão de população) .....	24
Fluxograma da Captação de Órgãos.....	25
Dados globais da atividade de captação de órgãos por Estado .....	26
Causas da não-efetivação da doação por Estado .....	27
Perfil dos doadores de órgãos no Brasil.....	28
Equipes Transplantadoras Cadastradas no SNT - Órgãos Sólidos.....	29
Equipes Transplantadoras Cadastradas no SNT - Tecidos .....	40
Coordenações Estaduais de Transplante.....	43

## Órgãos

EQUIPES QUE REALIZARAM TRANSPLANTES NO PERÍODO	
Coração	17
Fígado	44
Intestino	0
Pâncreas	14
Pulmão	2
Rim	99
<b>TOTAL</b>	<b>176</b>

TRANSPLANTES REALIZADOS					
órgãos	vivo	falecido	total	%	pmp
Coração	0	39	39	2,6%	0,8
Fígado	25	288	313	21,2%	6,5
Intestino	0	0	0	0,0%	0,0
Pâncreas	0	49	49	3,3%	1,0
Pulmão	0	8	8	0,5%	0,2
Rim	384	682	1066	72,3%	22,2
<b>TOTAL</b>	<b>409</b>	<b>1066</b>	<b>1475</b>	<b>100,0%</b>	

## Células

Células	EQUIPES QUE REALIZARAM TRANSPLANTES NO PERÍODO
Medula Óssea	28

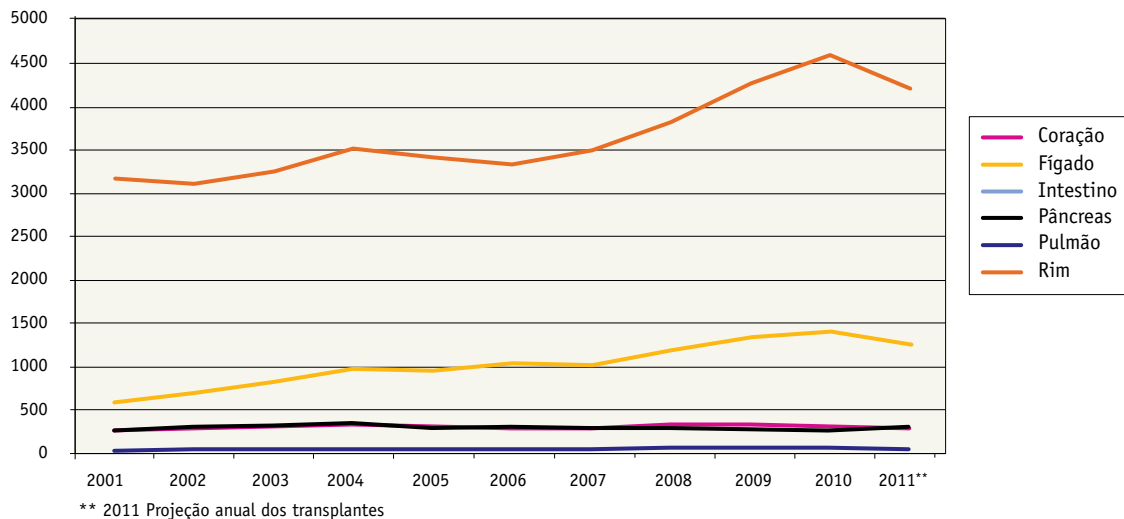
TRANSPLANTES REALIZADOS				
Células	Autólogo	Alogênico	TOTAL	PMP
Medula Óssea	185	137	322	6,7

## Tecidos

Tecidos	EQUIPES QUE REALIZARAM TRANSPLANTES NO PERÍODO
Córnea	87
Ossos	5 Banco de tecidos
Pele	1
<b>TOTAL</b>	<b>93</b>

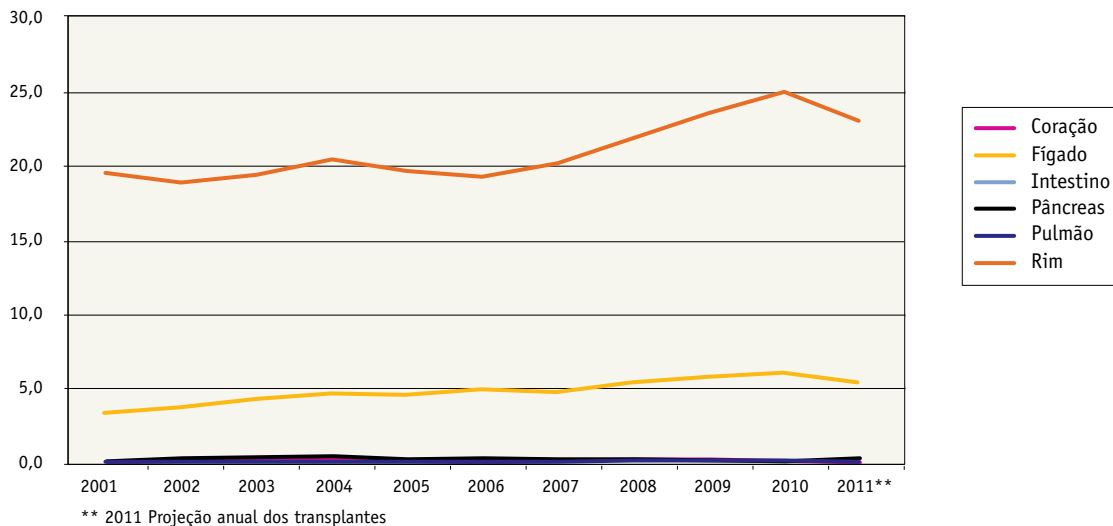
TRANSPLANTES REALIZADOS			
Tecidos	Falecidos	%	PMP
Córnea	3097	34,4%	64,6
Ossos	5895	65,5%	122,9
Pele	2	0,0%	0,0
<b>TOTAL</b>	<b>8994</b>	<b>100,0%</b>	

Evolução anual dos transplantes de órgãos (número absoluto)



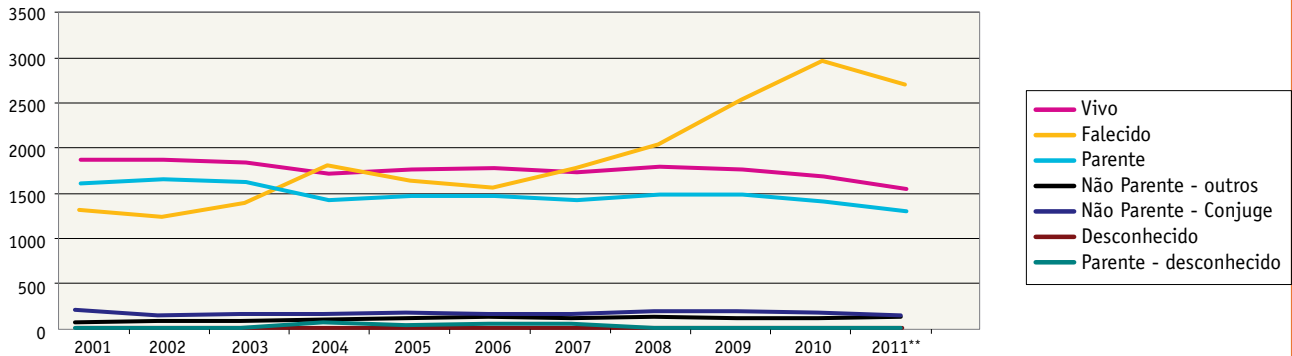
ÓRGÃOS	2001	2002	2003	2004	2005	2006	2007	2008	2009	2010	2011
<b>Coração</b>	131	150	174	203	181	148	161	200	201	166	39
<b>Fígado</b>	564	671	816	959	949	1037	1008	1177	1334	1413	313
<b>Intestino</b>	0	0	0	1	1	1	0	0	0	0	0
<b>Pâncreas</b>	119	192	217	255	177	187	165	174	160	133	49
<b>Pulmão</b>	23	34	41	46	45	49	46	53	59	61	8
<b>Rim</b>	3115	3045	3185	3484	3359	3278	3460	3814	4288	4638	1066

Evolução anual dos transplantes de órgãos (por milhão de população)



ÓRGÃOS	2001	2002	2003	2004	2005	2006	2007	2008	2009	2010	2011
<b>Coração</b>	0,8	0,9	1,0	1,1	1,0	0,8	0,9	1,1	1,1	0,9	0,8
<b>Fígado</b>	3,3	3,8	4,6	5,3	5,2	5,6	5,5	6,4	7,0	7,4	6,5
<b>Intestino</b>	0,0	0,0	0,0	0,0	0,0	0,0	0,0	0,0	0,0	0,0	0,0
<b>Pâncreas</b>	0,7	1,1	1,2	1,4	1,0	1,0	0,9	0,9	0,8	0,7	1,0
<b>Pulmão</b>	0,1	0,2	0,2	0,3	0,2	0,3	0,2	0,3	0,3	0,3	0,2
<b>Rim</b>	18,1	17,4	18,0	19,2	18,2	17,8	18,8	20,7	22,6	24,2	22,2

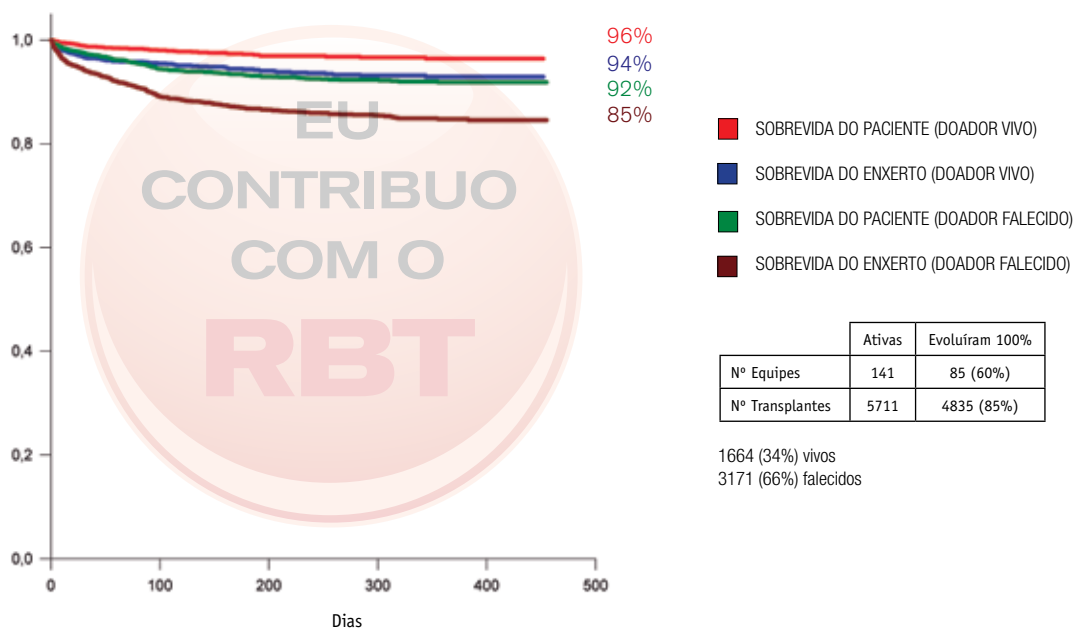
Evolução anual dos transplantes de rim (por tipo de doador)



\*\* 2011 Projeção anual dos transplantes

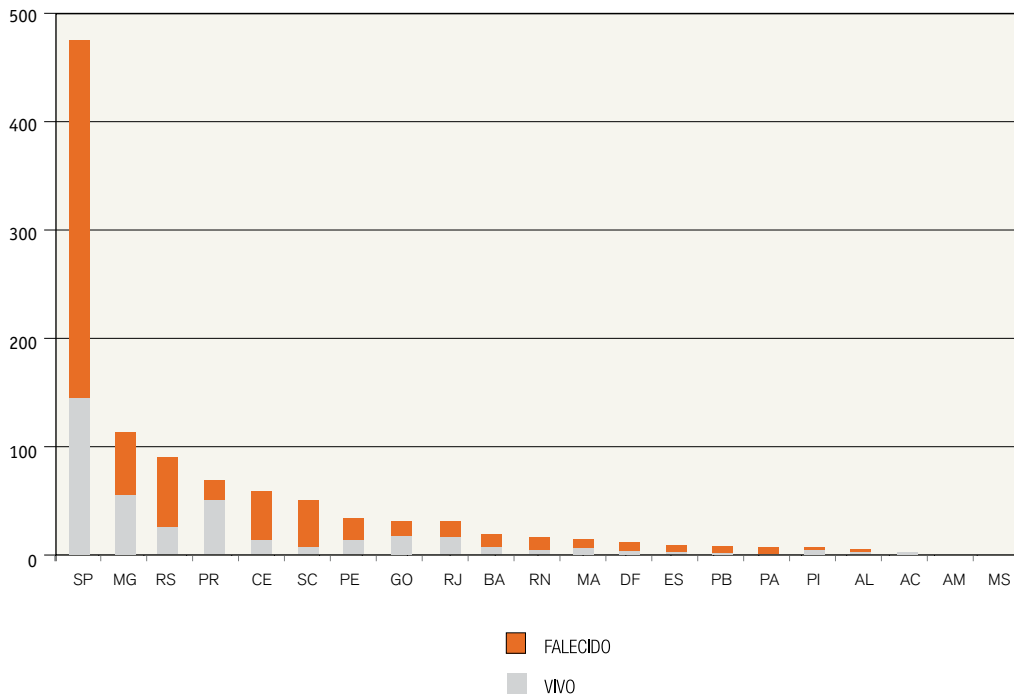
RIM	2001	2002	2003	2004	2005	2006	2007	2008	2009	2010	2011
Vivo	1850	1852	1826	1695	1746	1754	1712	1778	1739	1650	384
Falecido	1265	1193	1359	1789	1613	1524	1748	2036	2549	2988	682
Parente	1574	1627	1590	1383	1426	1426	1378	1450	1443	1366	315
Não Parente - outros	67	74	79	92	104	121	119	125	110	110	31
Não Parente - Conjuge	204	149	154	164	183	158	164	196	186	174	38
Desconhecido	1	2	2	0	1	0	0	2	0	0	0
Parente - desconhecido	4	0	1	56	32	49	51	5	0	0	0
Total	3115	3045	3185	3484	3359	3278	3460	3814	4288	4638	1066

Curva de Sobrevida (Transplante de Rim)



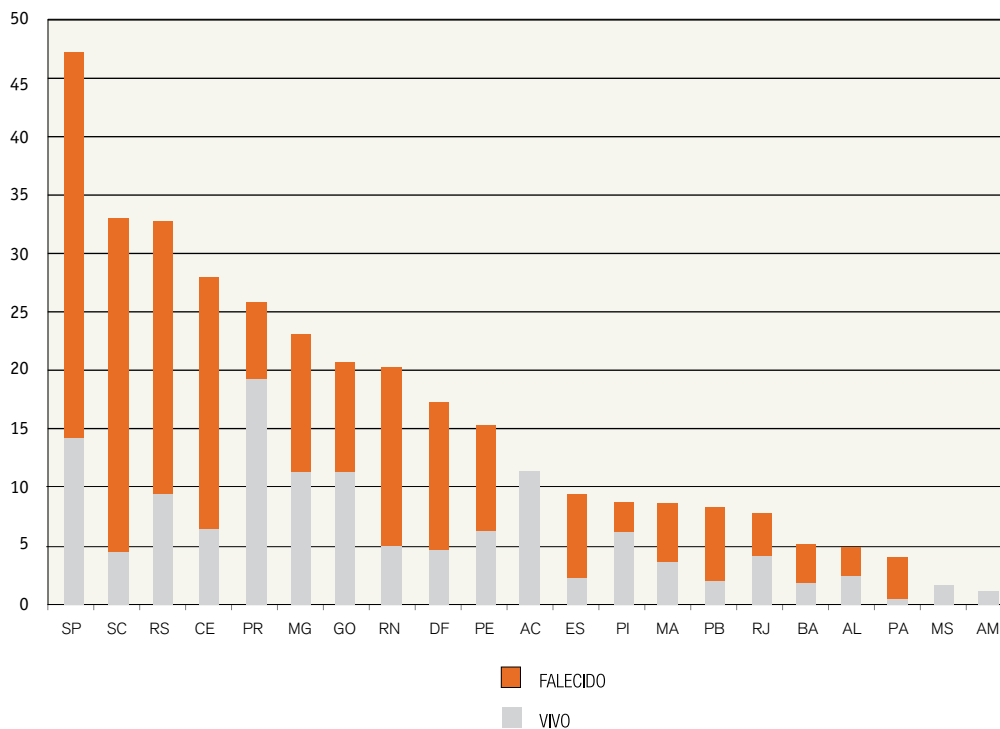
As curvas de sobrevida de pacientes e enxertos no período 01/01/2010 até 31/03/2011, contemplam apenas as equipes que informaram 100% dos seus evolutivos.

Transplantes de Rim por Estado (número absoluto)



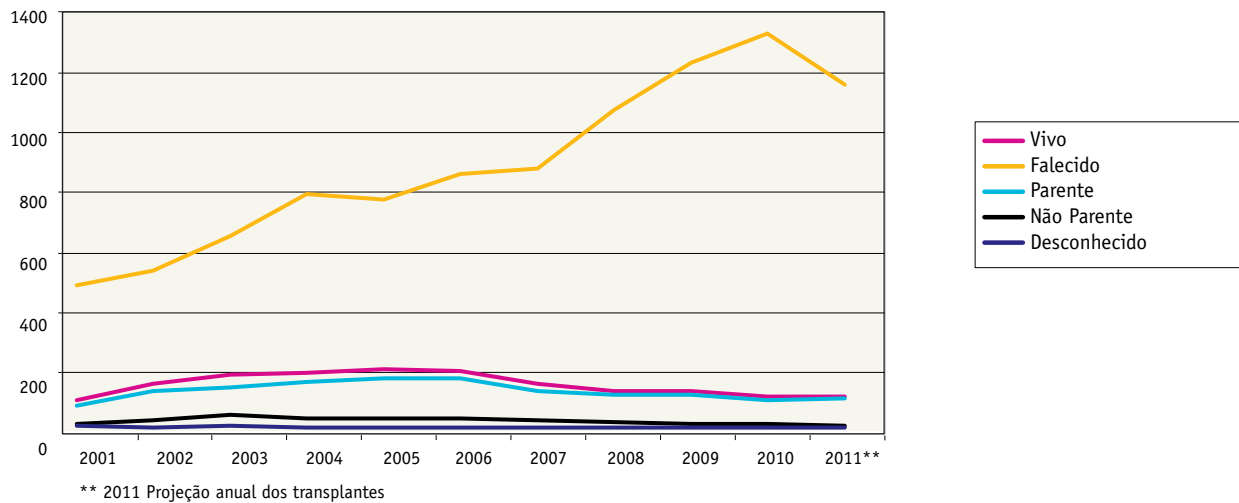
ESTADO	VIVO	FALECIDO	TOTAL
SP	147	339	486
MG	57	59	116
RS	25	65	90
PR	51	18	69
CE	14	46	60
SC	7	44	51
PE	14	20	34
GO	17	14	31
RJ	16	15	31
BA	7	12	19
RN	4	12	16
MA	6	8	14
DF	3	8	11
ES	2	6	8
PB	2	6	8
PA	1	6	7
PI	5	2	7
AL	2	2	4
AC	2	0	2
AM	1	0	1
MS	1	0	1
Brasil	384	682	1066

Transplantes de Rim por Estado (por milhão de população)



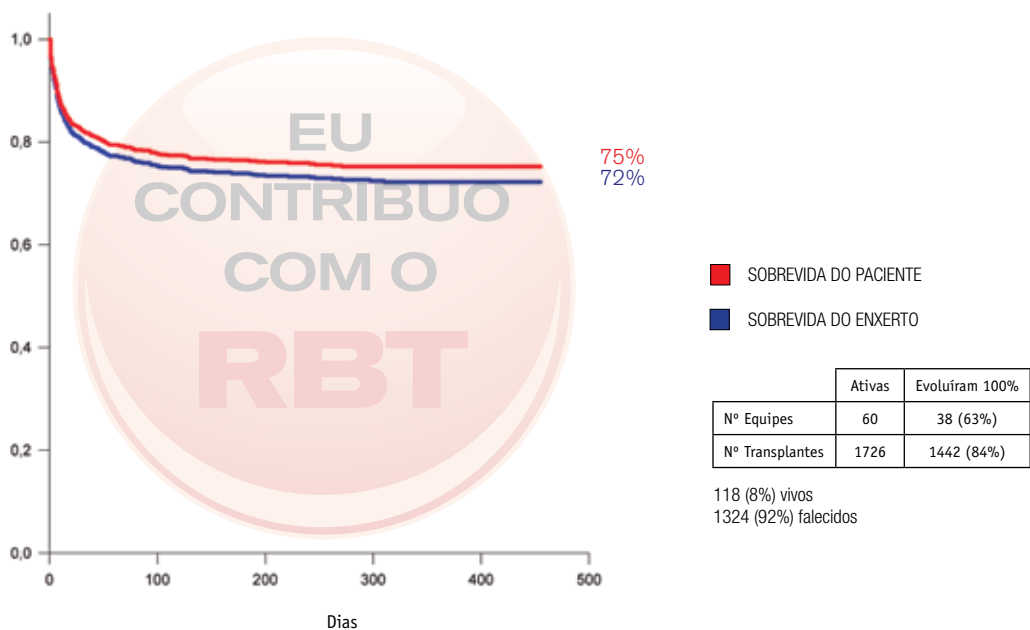
ESTADO	VIVO	FALECIDO	TOTAL
SP	14,3	33,0	47,3
SC	4,5	28,6	33,1
RS	9,2	23,8	33,0
CE	6,5	21,5	28,0
PR	19,1	6,7	25,8
MG	11,4	11,7	23,1
GO	11,4	9,4	20,8
RN	5,0	15,1	20,1
DF	4,7	12,4	17,1
PE	6,3	9,1	15,4
AC	11,3	0,0	11,3
ES	2,3	6,9	9,2
PI	6,3	2,5	8,8
MA	3,7	4,9	8,7
PB	2,1	6,3	8,4
RJ	4,1	3,8	7,8
BA	1,9	3,3	5,2
AL	2,5	2,5	5,0
PA	0,5	3,2	3,7
MS	1,7	0,0	1,7
AM	1,2	0,0	1,2
Brasil	8,0	14,2	22,2

Evolução anual dos transplantes de Fígado (por tipo de doador)



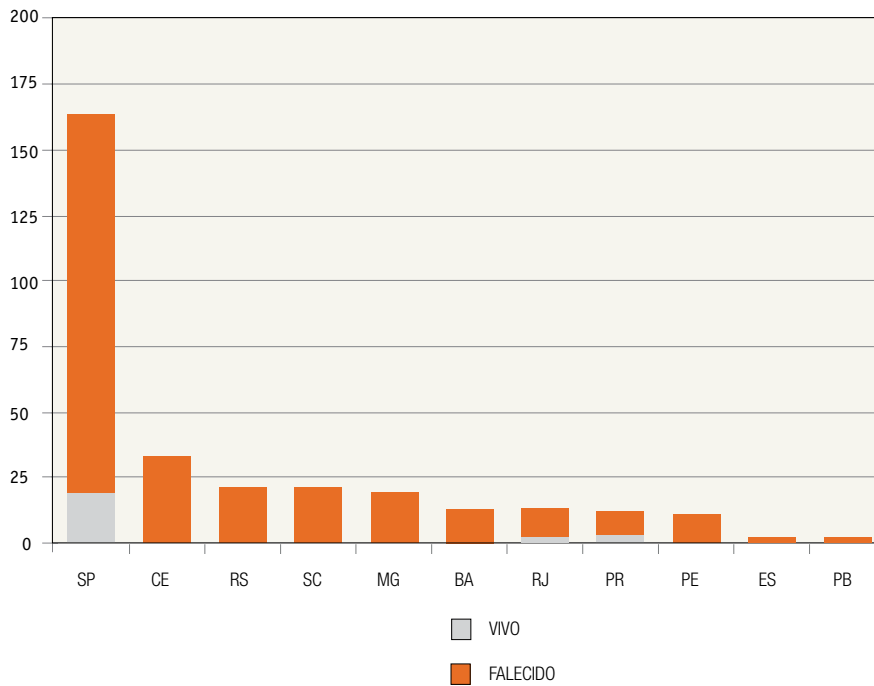
FÍGADO	2001	2002	2003	2004	2005	2006	2007	2008	2009	2010	2011
Vivo	89	146	178	182	192	190	146	122	120	100	25
Falecido	475	525	638	777	757	847	862	1055	1214	1313	288
Parente	72	118	134	151	164	163	123	107	108	88	24
Não Parente	14	26	39	31	28	27	22	15	12	12	1
Desconhecido	3	2	5	0	0	0	1	0	0	0	0
Total	564	671	816	859	949	1037	1008	1177	1334	1413	313

Curva de Sobrevida (Transplante de Fígado)



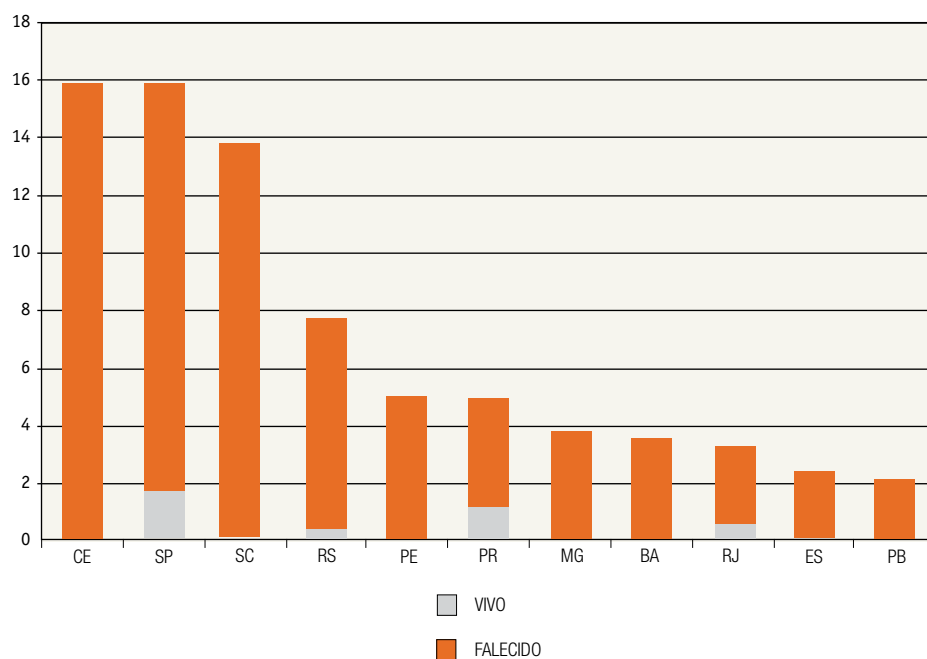
As curvas de sobrevida de pacientes e enxertos no período 01/01/2010 até 31/03/2011, contemplam apenas as equipes que informaram 100% dos seus evolutivos.

Transplantes de Fígado por Estado (número absoluto)



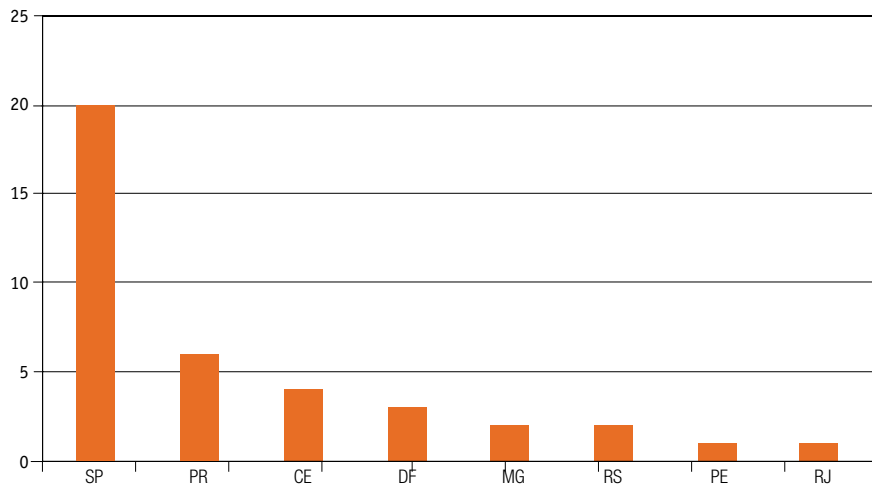
FÍGADO	VIVO	FALECIDO	TOTAL
SP	19	144	163
CE	0	34	34
RS	1	21	22
SC	0	21	21
MG	0	19	19
BA	0	13	13
RJ	2	11	13
PR	3	10	13
PE	0	11	11
ES	0	2	2
PB	0	2	2
<b>Brasil</b>	<b>25</b>	<b>288</b>	<b>313</b>

Transplantes de Fígado por Estado (por milhão de população)



Fígado PMP	VIVO	FALECIDO	TOTAL
CE	0,0	15,9	15,9
SP	1,8	14,0	15,9
SC	0,0	13,6	13,6
RS	0,4	7,7	8,1
PE	0,0	5,0	5,0
PR	1,1	3,7	4,9
MG	0,0	3,8	3,8
BA	0,0	3,5	3,5
RJ	0,5	2,8	3,3
ES	0,0	2,3	2,3
PB	0,0	2,1	2,1
<b>Brasil</b>	<b>0,5</b>	<b>6,0</b>	<b>6,5</b>

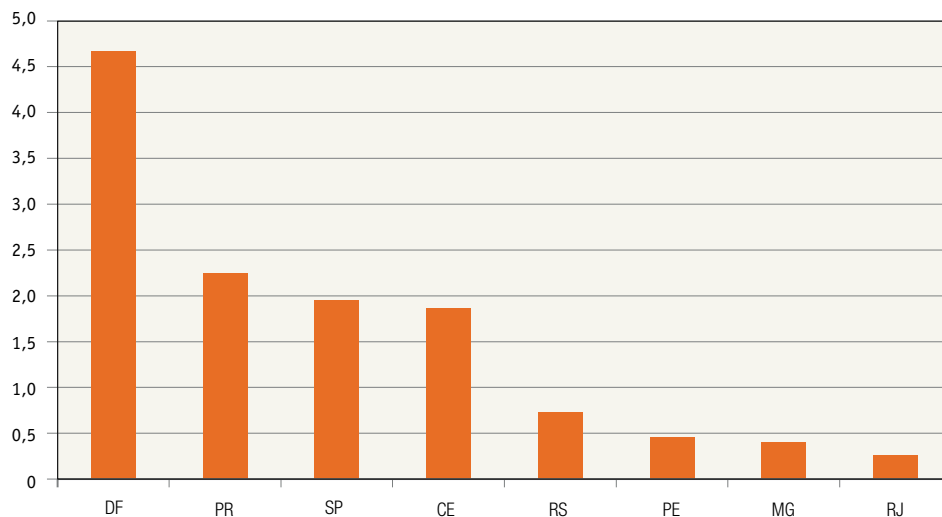
Transplantes de Coração por Estado (número absoluto)



ESTADO	TOTAL
SP	20
PR	6
CE	4
DF	3
MG	2
RS	2
PE	1
RJ	1
Brasil	39

TOTAL DE TRANSPLANTES

Transplantes de Coração por Estado (por milhão de população)



ESTADO	TOTAL
DF	4,7
PR	2,2
SP	1,9
CE	1,9
RS	0,7
PE	0,5
MG	0,4
RJ	0,3
Brasil	0,8

TOTAL DE TRANSPLANTES

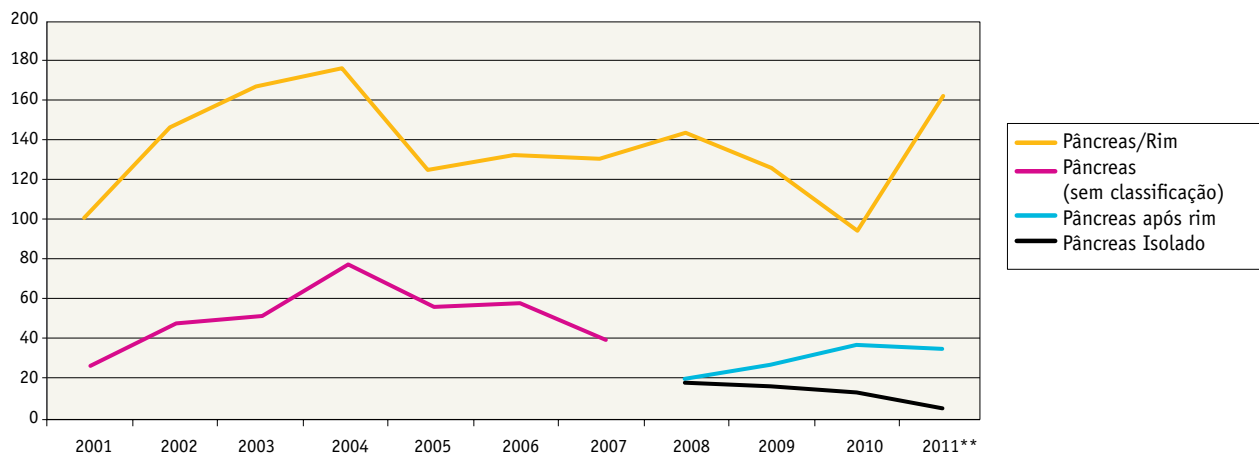
### Curva de Sobrevida (Transplante de Coração)



	Ativas	Evoluíram 100%
Nº Equipes	28	22 (79%)
Nº Transplantes	205	182 (89%)

As curvas de sobrevida de pacientes e enxertos no período 01/01/2010 até 31/03/2011, contemplam apenas as equipes que informaram 100% dos seus evolutivos.

### Evolução Anual dos Transplantes de Pâncreas

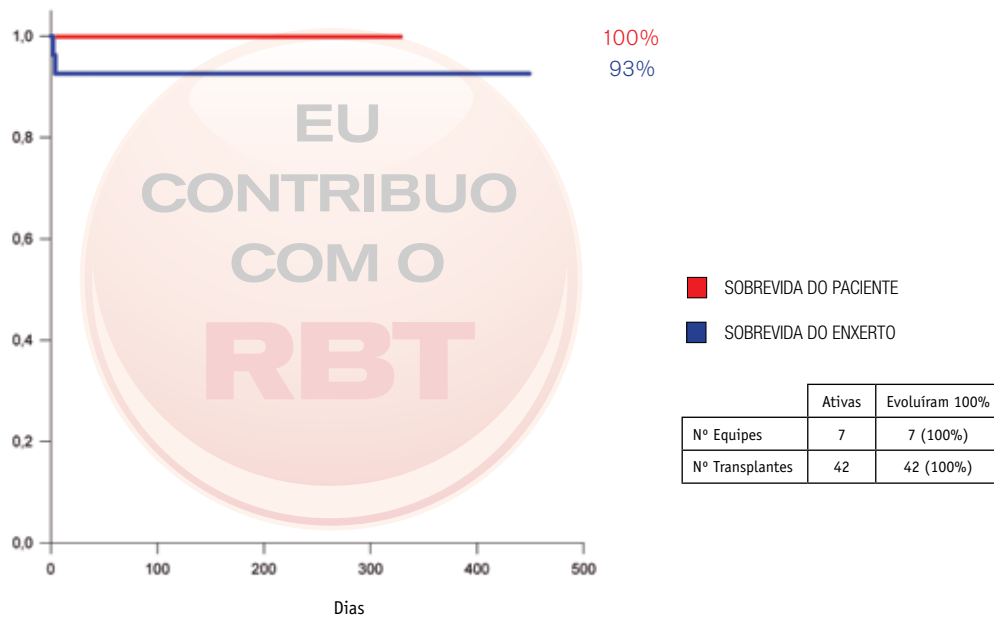


	2001	2002	2003	2004	2005	2006	2007*	2008	2009	2010	2011**
Pâncreas/Rim	94	143	165	175	120	128	126	140	121	87	40
Pâncreas (sem classificação)	25	48	52	80	57	59	39				
Pâncreas após rim								17	24	34	8
Pâncreas Isolado								17	15	12	1
<b>Total</b>	<b>119</b>	<b>191</b>	<b>217</b>	<b>255</b>	<b>177</b>	<b>187</b>	<b>165</b>	<b>174</b>	<b>160</b>	<b>133</b>	<b>49</b>

\* os transplantes de pâncreas começaram a ser classificados em pâncreas/rim, pâncreas isolado e pâncreas após rim a partir do RBT 2008.

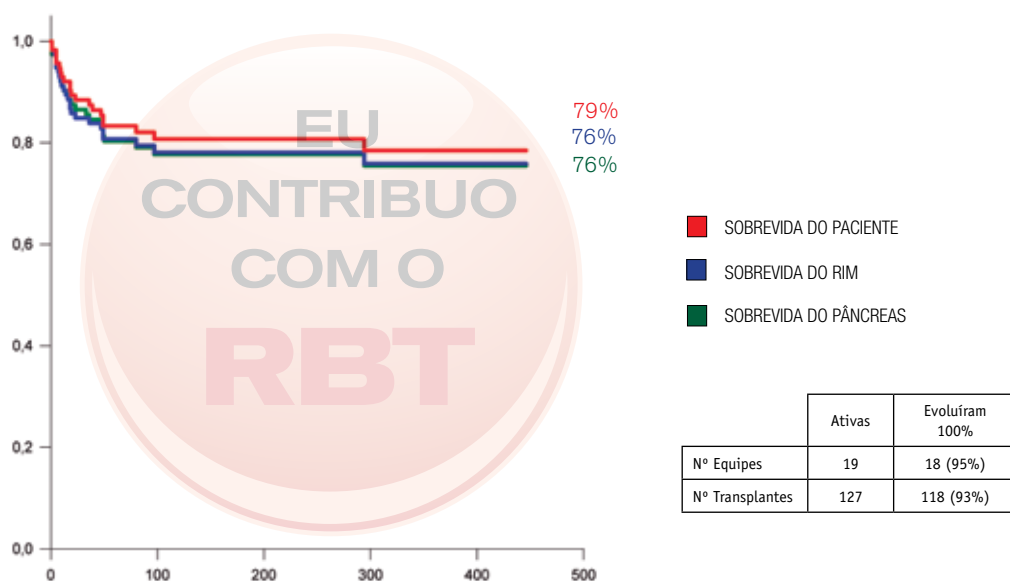
\*\* 2011 Projeção anual dos transplantes

Curva de sobrevida (Transplante de Pâncreas após Rim)



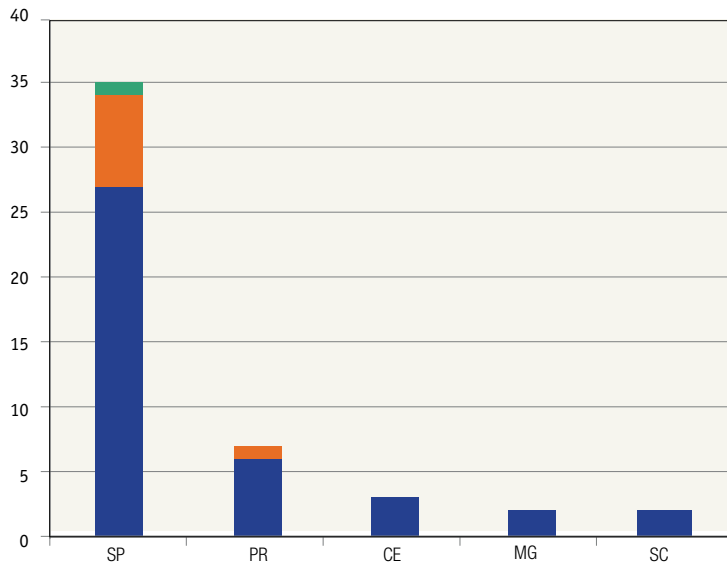
As curvas de sobrevida de pacientes e enxertos no período 01/01/2010 até 31/03/2011, contemplam apenas as equipes que informaram 100% dos seus evolutivos.

Curva de sobrevida (Transplante de Pâncreas/Rim)



As curvas de sobrevida de pacientes e enxertos no período 01/01/2010 até 31/03/2011, contemplam apenas as equipes que informaram 100% dos seus evolutivos.

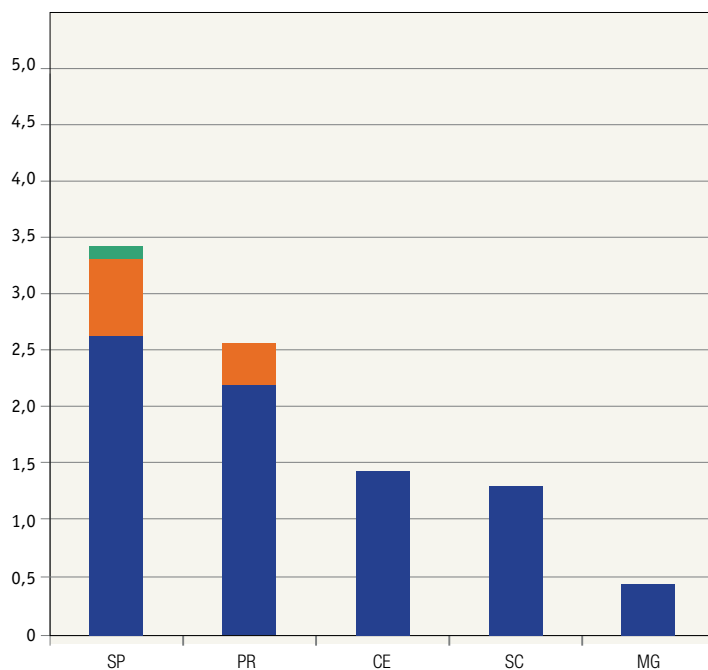
Transplantes de Pâncreas por Estado (número absoluto)



ESTADO	PÂNCREAS/RIM	PÂNCREAS APÓS RIM	PÂNCREAS ISOLADO	TOTAL
SP	27	7	1	35
PR	6	1	0	7
CE	3	0	0	3
MG	2	0	0	2
SC	2	0	0	2
<b>Brasil</b>	<b>40</b>	<b>8</b>	<b>1</b>	<b>49</b>

- Pâncreas isolado
- Pâncreas após Rim
- Pâncreas/Rim

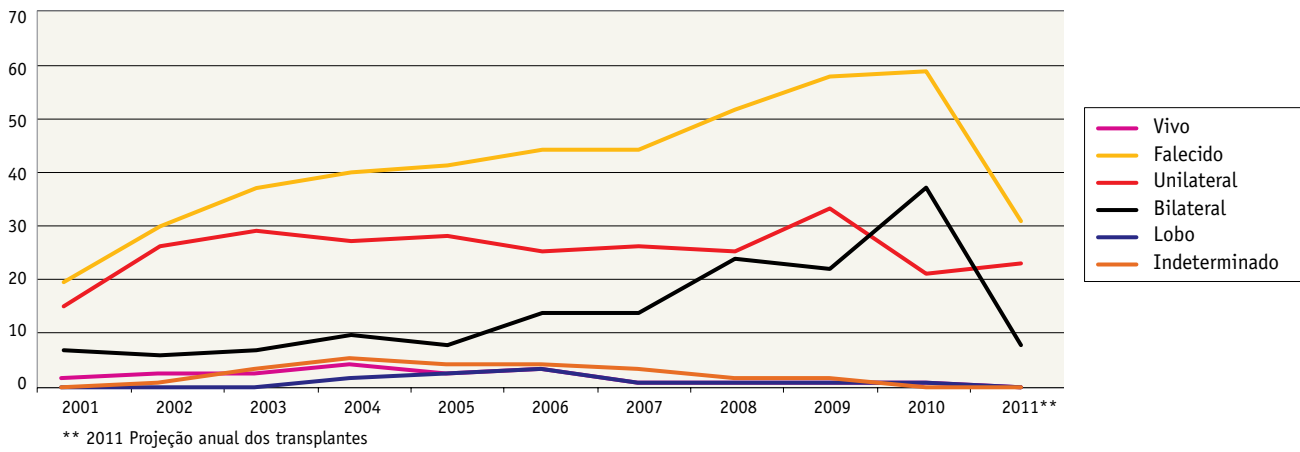
Transplantes de Pâncreas por Estado (por milhão de população)



ESTADO	PÂNCREAS/RIM	PÂNCREAS APÓS RIM	PÂNCREAS ISOLADO	TOTAL
SP	2,6	0,7	0,1	3,4
PR	2,2	0,4	0,0	2,6
CE	1,4	0,0	0,0	1,4
SC	1,3	0,0	0,0	1,3
MG	0,4	0,0	0,0	0,4
<b>Brasil</b>	<b>0,8</b>	<b>0,2</b>	<b>0,0</b>	<b>1,0</b>

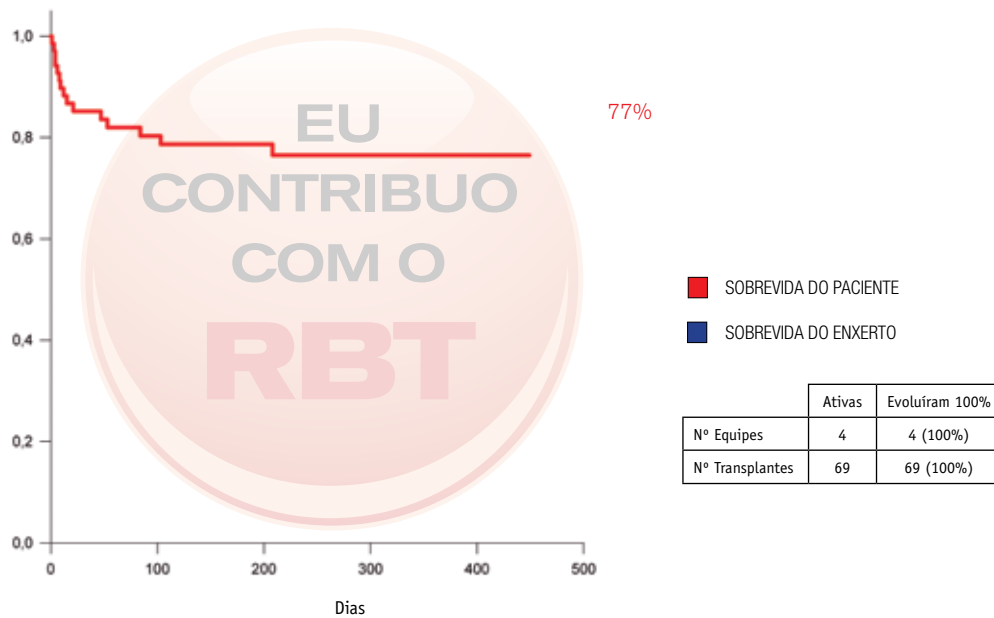
- Pâncreas isolado
- Pâncreas após Rim
- Pâncreas/Rim

Evolução anual dos transplantes de Pulmão (por tipo de doador)



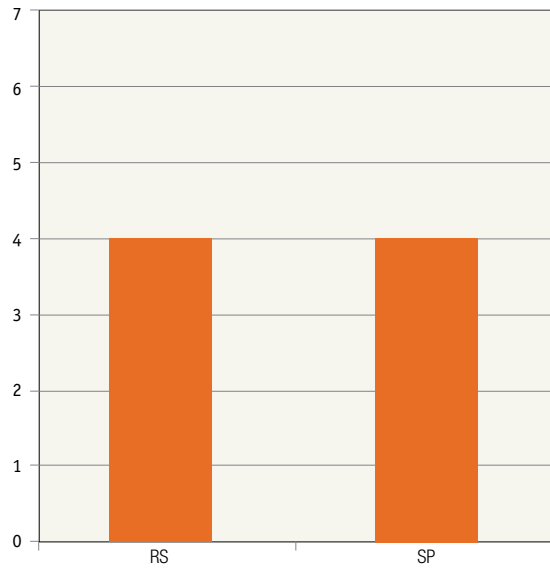
	2001	2002	2003	2004	2005	2006	2007	2008	2009	2010	2011
Vivo	2	3	3	5	3	4	1	1	1	1	0
Falecido	21	31	38	41	42	45	45	52	58	59	8
Unilateral	16	27	30	28	29	26	27	26	34	22	6
Bilateral	7	6	7	10	8	14	14	24	22	37	2
lobo	0	0	0	2	3	4	1	1	1	1	0
Indeterminado	0	1	4	6	5	5	4	2	2	0	0
<b>Total</b>	<b>23</b>	<b>34</b>	<b>41</b>	<b>46</b>	<b>45</b>	<b>49</b>	<b>46</b>	<b>53</b>	<b>59</b>	<b>60</b>	<b>8</b>

Curva de sobrevida (Transplantes de Pulmão)



As curvas de sobrevida de pacientes e enxertos no período 01/01/2010 até 31/03/2011, contemplam apenas as equipes que informaram 100% dos seus evolutivos.

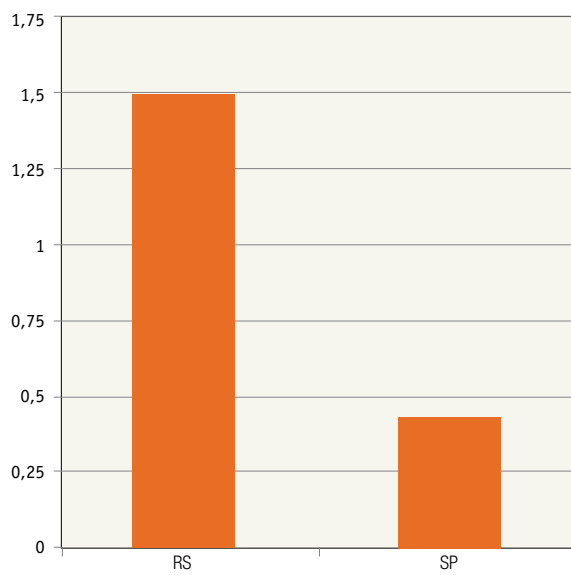
Transplantes de Pulmão - (número absoluto)



ESTADO	VIVO	FALECIDO	TOTAL
RS	0	4	4
SP	0	4	4
Brasil	0	8	8

VIVO  
 FALECIDO

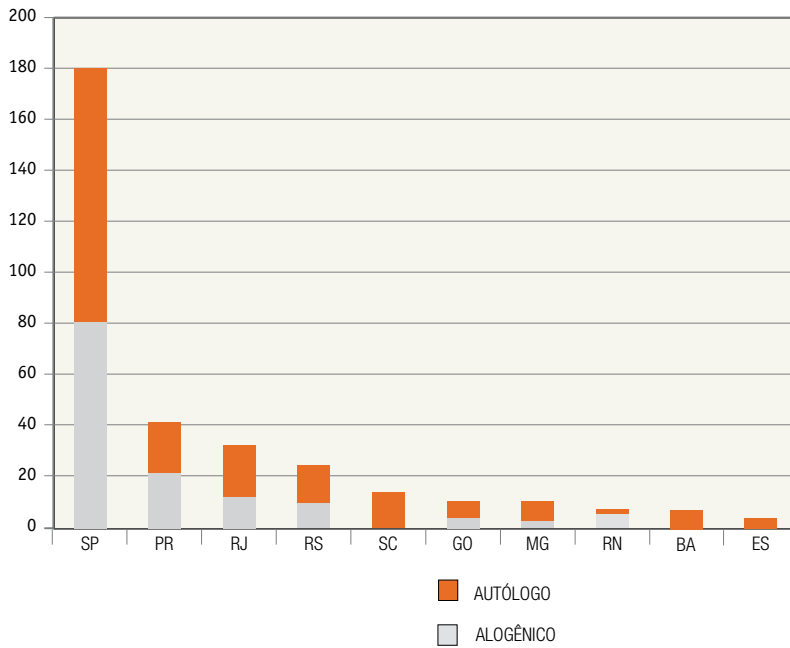
Transplantes de Pulmão - (por milhão de população)



ESTADO	VIVO	FALECIDO	TOTAL
RS	0,0	1,5	1,5
SP	0,0	0,4	0,4
Brasil	0,0	0,2	0,2

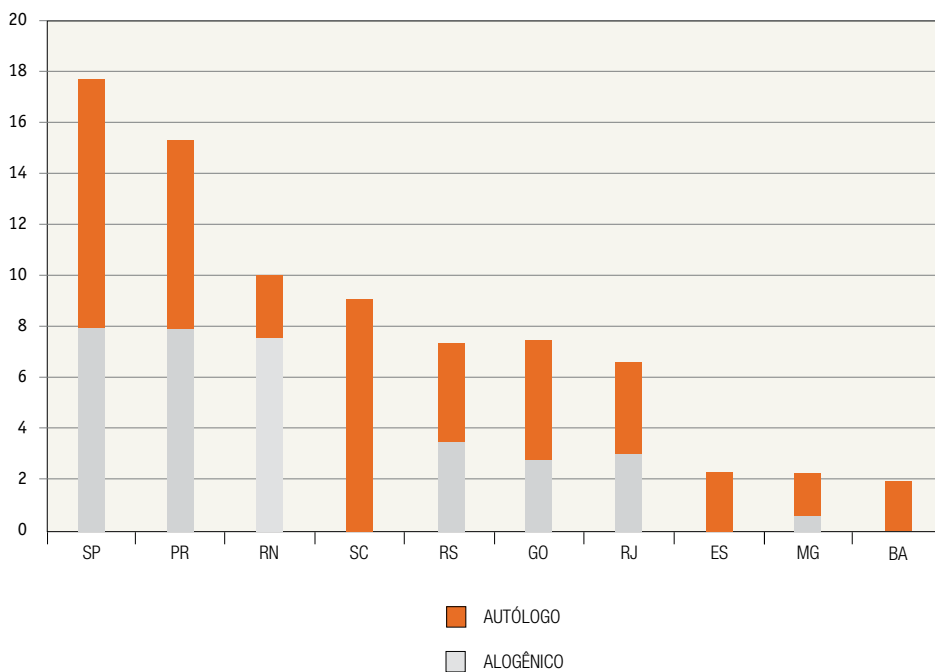
VIVO  
 FALECIDO

Transplantes de Medula Óssea por Estado (número absoluto)



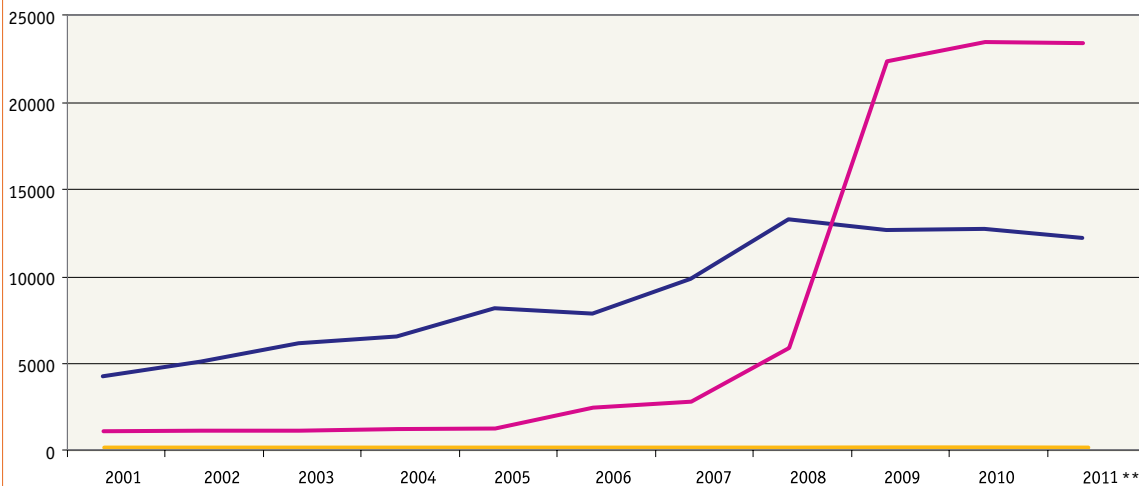
	Alogênico	Autólogo	Total
SP	81	99	180
PR	21	20	41
RJ	12	14	26
RS	10	12	22
SC	0	14	14
GO	4	7	11
MG	3	8	11
RN	6	2	8
BA	0	7	7
ES	0	2	2
<b>Brasil</b>	<b>137</b>	<b>185</b>	<b>322</b>

Transplantes de Medula Óssea por Estado (por milhão de população)



	Alogênico	Autólogo	Total
SP	7,9	9,6	17,5
PR	7,9	7,5	15,3
RN	7,5	2,5	10,0
SC	0,0	9,1	9,1
RS	3,7	4,4	8,1
GO	2,7	4,7	7,4
RJ	3,0	3,5	6,6
ES	0,0	2,3	2,3
MG	0,6	1,6	2,2
BA	0,0	1,9	1,9
<b>Brasil</b>	<b>2,9</b>	<b>3,9</b>	<b>6,7</b>

Evolução anual dos transplantes de tecidos (número absoluto)



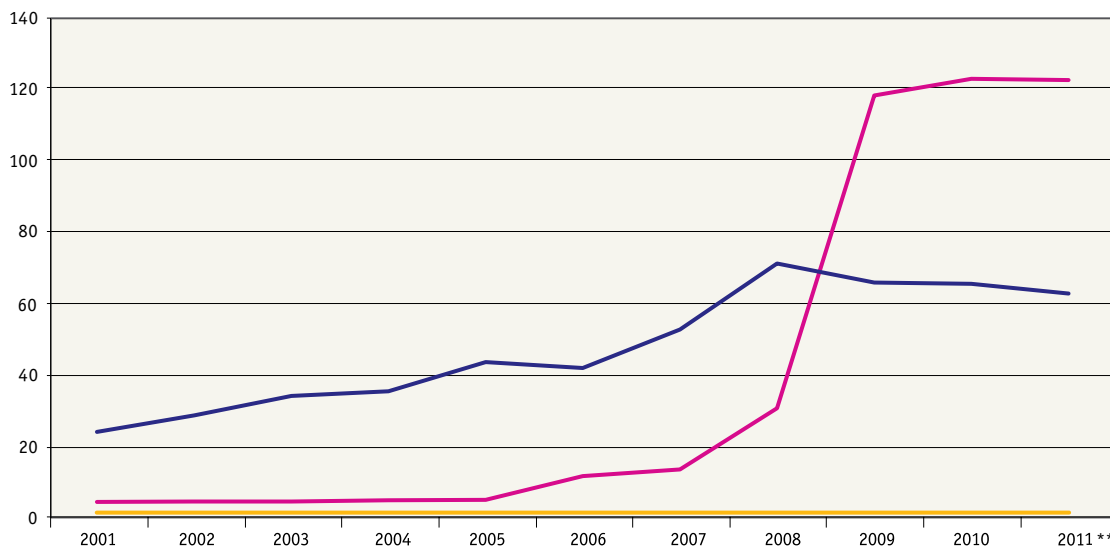
\*\* 2011 Projeção anual dos transplantes

TECIDOS	2001	2002	2003	2004	2005	2006	2007	2008	2009	2010	2011
Córnea	4399	5242	6287	6670	8276	7965	9940	13341	12723	12788	3097
Ossos	597	624	636	724	755	1996	2340	5521	22503	23647	5895
Pele	0	0	0	0	0	0	1	0	17	26	2

\* números de doadores falecidos de pele 23

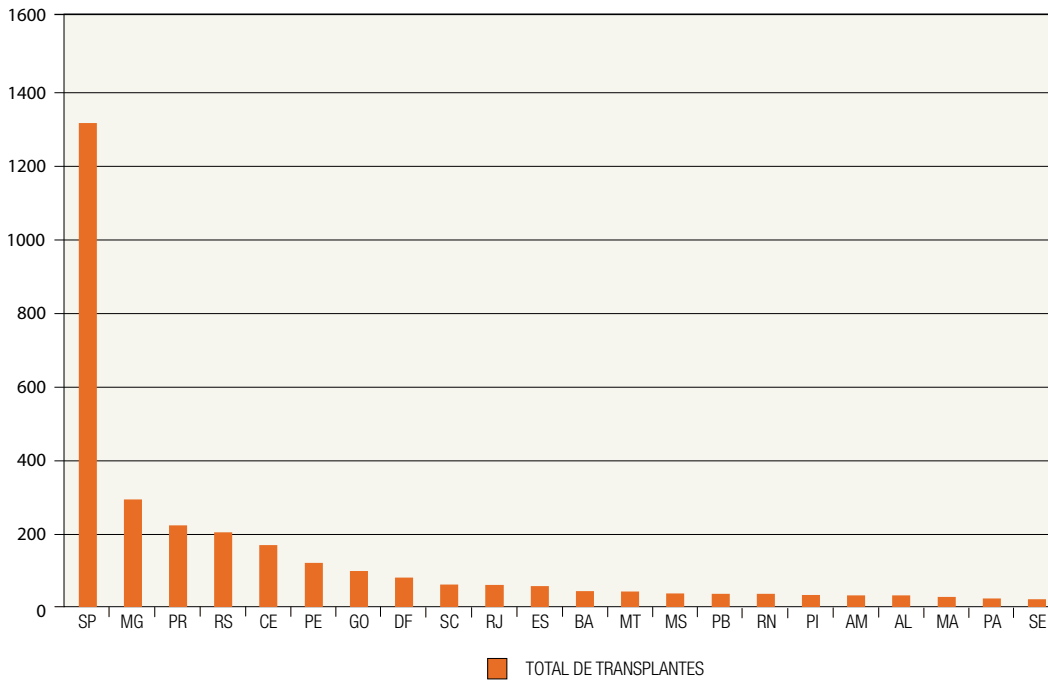
Os números de transplantes acima foram enviados pelas centrais e podem não conferir com o total enviado pelas equipes

Evolução anual dos transplantes de tecidos (por milhão de população)



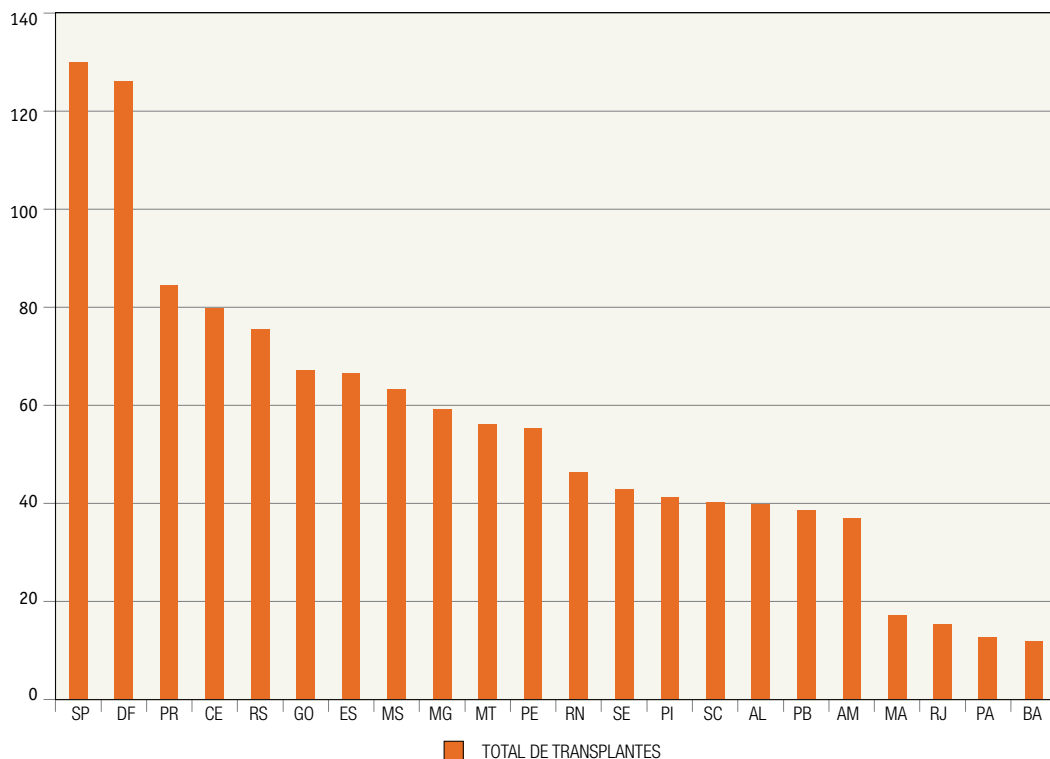
TECIDOS	2001	2002	2003	2004	2005	2006	2007	2008	2009	2010	2011
Córnea	25,5	30,0	35,5	36,7	44,9	43,2	54,0	72,4	67,0	66,7	64,6
Ossos	3,5	3,6	3,6	4,0	4,1	10,8	12,7	30,0	118,5	123,3	122,9
Pele	0,0	0,0	0,0	0,0	0,0	0,0	0,0	0,0	0,1	0,0	0,0

Transplantes de Córnea por Estado (número absoluto)



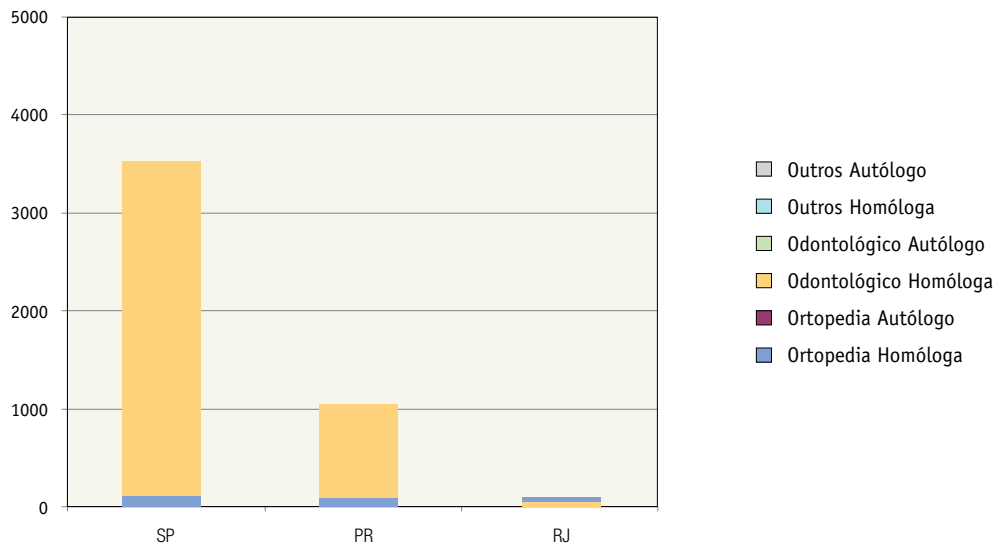
ESTADO	TOTAL
SP	1336
MG	304
PR	226
RS	206
CE	171
PE	122
GO	100
DF	81
SC	62
RJ	61
ES	58
BA	44
MT	43
MS	38
PB	37
RN	37
PI	33
AM	32
AL	32
MA	28
PA	24
SE	22
Brasil	3097

Transplantes de Córnea por Estado (por milhão de população)



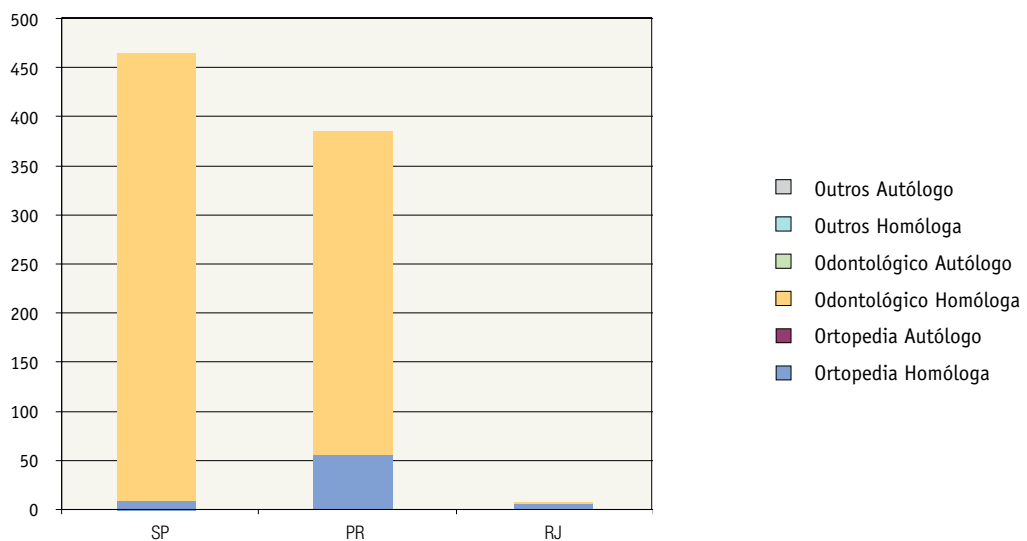
ESTADO	TOTAL
SP	130,0
DF	126,0
PR	84,5
CE	79,8
RS	75,5
GO	67,2
ES	66,7
MS	63,4
MG	60,5
MT	56,3
PE	55,3
RN	46,4
SE	42,9
PI	41,3
SC	40,3
AL	39,9
PB	38,7
AM	37,0
MA	17,3
RJ	15,4
PA	12,8
BA	12,0
Brasil	64,6

Transplantes de Ossos por Estado (número absoluto)



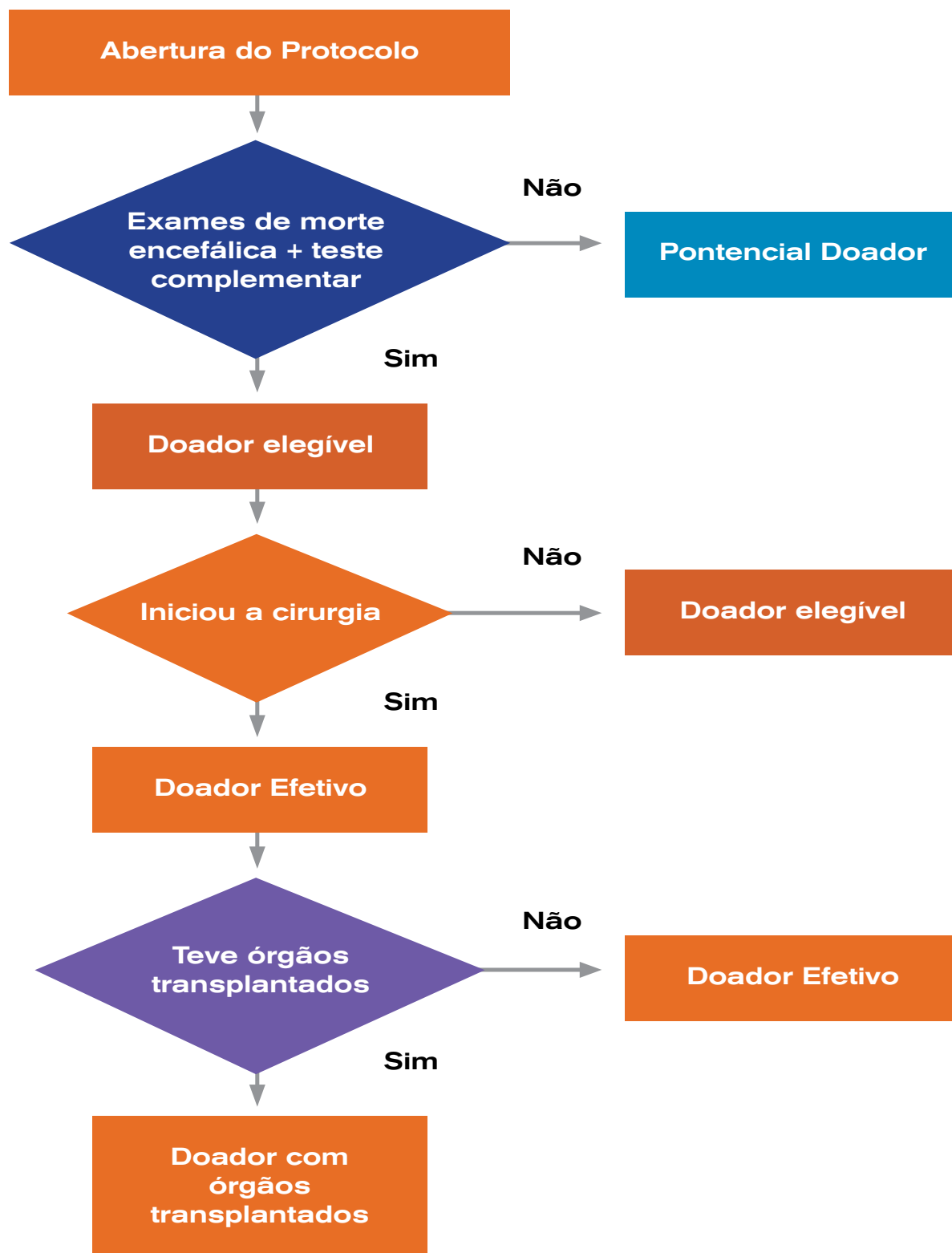
	ORTOPEDIA		ODONTOLÓGICO		OUTROS		TOTAL
	HOMÓLOGA	AUTÓLOGO	HOMÓLOGA	AUTÓLOGO	HOMÓLOGA	AUTÓLOGO	
SP	98	1	4715		1	1	4816
PR	153	6	888	0	0	0	1047
RJ	23	1	8	0	0	0	32
BRASIL	274	8	5611	0	1	1	5895

Transplantes de Ossos por Estado (por milhão de população)



	ORTOPEDIA		ODONTOLÓGICO		OUTROS		TOTAL
	HOMÓLOGA	AUTÓLOGO	HOMÓLOGA	AUTÓLOGO	HOMÓLOGA	AUTÓLOGO	
SP	9,5	0,1	458,9	0,0	0,1	0,1	468,7
PR	57,2	2,2	332,0	0,0	0,0	0,0	391,4
RJ	5,8	0,3	2,0	0,0	0,0	0,0	8,1
BRASIL	5,7	0,2	117,0	0,0	0,0	0,0	122,9

## FLUXOGRAMA DA CAPTAÇÃO DE ÓRGÃOS:



## DADOS GLOBAIS DA ATIVIDADE DE CAPTAÇÃO DE ÓRGÃOS POR ESTADO 1º TRIMESTRE - 2011

COORDENAÇÕES ESTADUAIS DE TRANSPLANTE

ESTADO	POTENCIAL DOADOR		DOADOR EFETIVO		DOADOR COM ÓRGÃOS TRANSPLANTADOS		R.M.O.		NÃO DOADOR	
	Nº	pmp/ano	Nº	pmp/ano	Nº	pmp/ano	Nº	%	Nº	%
<b>Acre</b>	0	0,0	0	0,0	0	0,0	0	0,0	0	0,0
<b>Alagoas</b>	3	3,7	2	2,5	2	2,5	1	50,0	1	33,3
<b>Bahia</b>	92	25,0	14	3,8	14	3,8	14	100,0	78	84,8
<b>Ceará</b>	87	40,6	30	14,0	29	13,5	27	93,1	57	65,5
<b>Distr.Federal</b>	48	74,7	7	10,9	7	10,9	4	57,1	41	85,4
<b>Espírito Santo</b>	30	34,5	4	4,6	4	4,6	4	100,0	26	86,7
<b>Goiás</b>	44	29,6	6	4,0	6	4,0	1	16,7	38	86,4
<b>Maranhão</b>	16	9,9	1	0,6	1	0,6	0	0,0	15	93,8
<b>Mato Grosso</b>	17	22,2	2	2,6	2	2,6	2	100,0	15	88,2
<b>M.Grosso Sul</b>	22	36,7	2	3,3	2	3,3	1	50,0	20	90,9
<b>Minas Gerais</b>	108	21,5	36	7,2	36	7,2	36	100,0	72	66,7
<b>Pará</b>	18	9,6	3	1,6	3	1,6	1	33,3	15	83,3
<b>Paraíba</b>	22	23,0	3	3,1	3	3,1	3	100,0	19	86,4
<b>Paraná</b>	84	31,4	15	5,6	15	5,6	14	93,3	69	82,1
<b>Pernambuco</b>	61	27,7	11	5,0	9	4,1	6	66,7	50	82,0
<b>Piauí</b>	18	22,5	0	0,0	0	0,0	0	0,0	18	100,0
<b>Rio de Janeiro</b>	103	26,1	11	2,8	11	2,8	6	54,5	92	89,3
<b>Rio G.do Norte</b>	29	36,4	12	15,1	12	15,1	8	66,7	17	58,6
<b>Rio G.do Sul</b>	88	32,2	28	10,3	28	10,3	22	78,6	60	68,2
<b>Sta.Catarina</b>	91	59,1	33	21,4	32	20,8	22	68,8	58	63,7
<b>São Paulo</b>	601	58,5	206	20,1	206	20,1	147	71,4	395	65,7
<b>Sergipe</b>	7	13,6	0	0,0	0	0,0	0	0,0	7	100,0
<b>Total</b>	1589	33,1	426	8,9	422	8,8	319	75,6	1163	73,2

## CAUSAS DA NÃO-EFETIVAÇÃO DA DOAÇÃO POR ESTADO

Analisadas sobre o número de potenciais doadores – 1º TRIMESTRE - 2011

ESTADO	POTENCIAL DOADOR		Entrevistas familiares		C.I.M.		P.C.R.		M.E. - N.C.		I.E. - I.		OUTROS		
	Nº		Realizadas	Negativas	%	Nº	%	Nº	%	Nº	%	Nº	%	Nº	%
<b>Acre</b>	0		0	0	0,0	0	0,0	0	0,0	0	0,0	0	0,0	0	0,0
<b>Alagoas</b>	3	ñ informado	ñ informado	0	0,0	0	0,0	0	0,0	0	0,0	1	33,3	0	0,0
<b>Bahia</b>	92	53	53	34	64,2	3	3,3	4	4,3	36	39,1	1	1,1	0	0,0
<b>Ceará</b>	87	ñ informado	ñ informado	21		7	8,0	29	33,3	0	0,0	0	0,0	0	0,0
<b>Distr.Federal</b>	48	ñ informado	ñ informado	6		12	25,0	1	2,1	18	37,5	0	0,0	4	8,3
<b>Espírito Santo</b>	30	30	30	18	60,0	3	10,0	5	16,7	0	0,0	0	0,0	0	0,0
<b>Goiás</b>	44	6	6	4	66,7	10	22,7	24	54,5	0	0,0	0	0,0	0	0,0
<b>Maranhão</b>	16	4	4	2	50,0	1	6,3	1	6,3	11	68,8	0	0,0	0	0,0
<b>Mato Grosso</b>	17	8	8	2	25,0	2	11,8	10	58,8	0	0,0	0	0,0	1	5,9
<b>M.Grosso Sul</b>	22	ñ informado	ñ informado	2		12	54,5	5	22,7	1	4,5	0	0,0	0	0,0
<b>Minas Gerais</b>	108	ñ informado	ñ informado	26		23	21,3	15	13,9	4	3,7	0	0,0	4	3,7
<b>Pará</b>	18	ñ informado	ñ informado	10		1	5,6	2	11,1	2	11,1	0	0,0	0	0,0
<b>Paraíba</b>	22	12	12	6	50,0	5	22,7	2	9,1	3	13,6	1	4,5	2	9,1
<b>Paraná</b>	84	56	56	33	58,9	19	22,6	9	10,7	0	0,0	0	0,0	8	9,5
<b>Pernambuco</b>	61	22	22	11	50,0	26	42,6	2	3,3	11	18,0	0	0,0	0	0,0
<b>Piauí</b>	18	3	3	2	66,7	5	27,8	7	38,9	0	0,0	0	0,0	4	22,2
<b>Rio de Janeiro</b>	103	43	43	32	74,4	11	10,7	39	37,9	5	4,9	0	0,0	5	4,9
<b>Rio G.do Norte</b>	29	27	27	11	40,7	2	6,9	4	13,8	0	0,0	0	0,0	0	0,0
<b>Rio G.do Sul</b>	88	ñ informado	ñ informado	28		4	4,5	26	29,5	2	2,3	0	0,0	0	0,0
<b>Sta.Catarina</b>	91	67	67	31	46,3	6	6,6	19	20,9	1	1,1	0	0,0	1	1,1
<b>São Paulo</b>	601	ñ informado	ñ informado	160		14	2,3	88	14,6	0	0,0	0	0,0	133	22,1
<b>Sergipe</b>	7	7	7	4	57,1	1	14,3	0	0,0	2	28,6	0	0,0	0	0,0
<b>Total</b>	1589	338	338	443		167	10,5	292	18,4	96	6,0	3	0,2	162	10,2

CIM = Contra-Indicação

PCR = Parada Cardiorespiratória

ME - NC = Morte encefálica não confirmada

IE - E = Infra-Estrutura inadequada

## Perfil dos Doadores de Órgãos no Brasil

Estado	Sexo		Faixa Etária							Motivo da Morte				Grupo sanguíneo			
	Masc	Fem	0-5	6-11	12-17	18-40	41-60	+60	TCE	AVC	Outros	A	AB	B	O		
Acre	0	0	0	0	0	0	0	0	0	0	0	0	0	0	0		
Alagoas	1	1	2	0	0	0	0	0	1	1	0	1	0	1	0		
Bahia	11	3	0	0	0	7	5	2	7	6	1	5	0	1	8		
Ceará	19	11	0	0	0	15	11	4	17	12	1	12	1	5	12		
Distr. Federal	4	3	1	1	1	3	1	0	4	1	2	5	0	0	2		
Espírito Santo	4	0	3	1	0	0	0	0	1	1	2	3	0	0	1		
Goiás	4	2	0	0	1	2	3	0	4	2	0	0	0	1	5		
Maranhão	0	1	0	0	0	0	0	1	0	1	0	0	0	0	1		
Mato Grosso	2	0	0	0	1	1	0	0	2	0	0	1	0	0	1		
M Grosso Sul	2	0	0	0	0	1	1	0	2	0	0	0	0	1	1		
Minas Gerais	25	11	1	1	1	18	11	4	16	16	4	13	1	4	18		
Pará	3	0	0	0	0	2	1	0	2	1	0	0	0	0	3		
Paraíba	2	1	0	0	1	1	1	0	2	0	1	1	0	0	2		
Paraná	10	5	0	0	1	7	7	0	9	6	0	4	1	2	8		
Pernambuco	9	2	0	2	1	5	2	1	3	3	5	3	0	3	5		
Piauí	0	0	0	0	0	0	0	0	0	0	0	0	0	0	0		
Rio de Janeiro	7	4	0	0	0	5	4	2	3	6	2	3	0	0	8		
Rio G do Norte	6	6	1	0	0	4	6	1	4	6	2	2	0	5	5		
Rio G do Sul	16	12	0	2	0	10	10	6	9	15	4	12	0	2	14		
Santa Catarina	23	10	3	2	1	10	15	2	17	13	3	15	2	3	13		
São Paulo	128	78							84	105	17						
Sergipe	0	0	0	0	0	0	0	0	0	0	0	0	0	0	0		
<b>TOTAL</b>	<b>266</b>	<b>145</b>	<b>11</b>	<b>9</b>	<b>7</b>	<b>84</b>	<b>71</b>	<b>23</b>	<b>178</b>	<b>189</b>	<b>44</b>	<b>76</b>	<b>4</b>	<b>26</b>	<b>99</b>		
	<b>65%</b>	<b>35%</b>	<b>5%</b>	<b>4%</b>	<b>3%</b>	<b>41%</b>	<b>35%</b>	<b>11%</b>	<b>43%</b>	<b>46%</b>	<b>11%</b>	<b>37%</b>	<b>2%</b>	<b>13%</b>	<b>48%</b>		

## SÃO PAULO - FAIXA ETÁRIA:

<01	01-05	06-10	11-17	18-34	35-49	50-64	65-79	> 80	TOTAL
0	3	3	9	55	64	59	13	0	206

## EQUIPES TRANSPLANTADORAS CADASTRADAS NO SNT

## CORAÇÃO – TOTAL DE TRANSPLANTES: 39

Nome Centro	Responsáveis	Cidade	Dados 2011		Dados de 01/01/2010 até 31/03/2011		Total Geral**	Pac em Acomp.***
			Total	RBT Evol.	% Evol.*			
<b>ALAGOAS (Total de transplantes: 0)</b>								
Santa Casa de Misericórdia de Maceió	José Wanderley Neto	Maceió	0	2	0%		18	13
<b>CEARÁ (Total de transplantes: 4)</b>								
Hospital de Messejana	João David de Souza, Juan Alberto Cosquillo Mejia	Fortaleza	4	20	100%		208	125
<b>DISTRITO FEDERAL (Total de transplantes: 3)</b>								
Incor DF	Fernando Antibas Atik	Brasília	3	6	100%		18	15
<b>ESPÍRITO SANTO (Total de Transplantes: 0)</b>								
Hospital Meridional	Melchior Luiz Lima	Cariacica	0	8	100%		14	14
<b>GOIÁS (Total de transplantes: 0)</b>								
Hospital Santa Genoveva	Wilson Luiz da Silveira	Goiânia	0	1	0%		18	7
<b>MINAS GERAIS (Total de transplantes: 2)</b>								
Hospital Clínicas UFMG	Maria Consolação Vieira Moreira	Belo Horizonte	2	26	100%		88	88
<b>PARANÁ (Total de transplantes: 6)</b>								
Hospital Mat. Angelina Caron	Ricardo Alexandre Schneider	Campina Gde do Sul	2	5	100%		57	23
Hospital Pequeno Príncipe - Aliança Saúde PUC-PR	Rita de Cássia Rodrigues Silva	Curitiba	0	2	100%		12	7
Santa Casa de Misericórdia de Curitiba	Francisco Diniz Affonso da Costa	Curitiba	3	11	100%		131	87
Santa Casa de Londrina	Arnaldo Akio Okino	Londrina	0	2	100%		29	7
Policlínica Pato Branco	Paulo Roberto Giublin	Pato Branco	1	1	100%		7	4
<b>PERNAMBUCO (Total de transplantes: 1)</b>								
Instituto do Coração de Pernambuco	Carlos Moraes, Fernando Moraes, Deuzeny Tenório Marques de Sá	Recife	1	8	100%		1048	
<b>RIO DE JANEIRO (Total de transplantes: 1)</b>								
Instituto Nacional de Cardiologia das Laranjeiras	Alexandre Siciliano Colafranceschi	Rio de Janeiro	1	7	86%		20	9
<b>RIO GRANDE DO NORTE (Total de transplantes: 0)</b>								
Hospital do Coração de Natal	Marcelo Matos Cascudo	Natal	0	3	0%		7	
<b>RIO GRANDE DO SUL (Total de transplantes: 2)</b>								
Fundação Universitária de Cardiologia	Ivo Abrahao Nesralla	Porto Alegre	2	6	100%		183	153
Hospital Clínicas Porto Alegre	Nadine Clausell	Porto Alegre	0	1	0%		12	2
<b>SÃO PAULO (Total de transplantes: 20)</b>								
UNICAMP - Univ. Estadual de Campinas	Reinaldo Wilson Vieira, Orlando Petrucci Jr, Carlos Fernando Ramos Lavagnoli	Campinas	4	9	100%		24	26
FAMERP-FUNFARME-Hosp.Base S.J.R.Preto	Marcelo José Ferreira Soares, Reinaldo Bulgarelli Bestetti	São José do R. Preto	1	9	22%		81	43
Hospital Beneficência Portuguesa	Jose Pedro da Silva	São Paulo	0	3	100%		138	132
Hospital do Coração - Assoc.Sanat.Sírio	Ênio Buffolo	São Paulo	0	1	100%		2	7
Hospital Israelita Albert Einstein	Fabio Biscegli Jatene	São Paulo	0	3	100%		14	14
Hospital Israelita Albert Einstein	Joao Nelson Rodrigues Branco, Ênio Buffolo	São Paulo	1	5	100%		15	19
Hospital Santa Catarina	João Nelson Rodrigues Branco	São Paulo	1	1	100%		1	
INCOR - Instituto do Coração	Miguel Barbero	São Paulo	6	13	100%		90	65
INCOR - Instituto do Coração	Noedir Stolf	São Paulo	2	27	100%		302	439
Instituto Dante Pazzanese Cardiologia	Jarbas J. Dinkhuysen	São Paulo	4	20	100%		277	284
UNIFESP - Hospital São Paulo	Joao Nelson Rodrigues Branco, Ênio Buffolo	São Paulo	0	3	100%		114	0
Hospital Unimed Sorocaba	João Augusto Ferraz Sampaio	Sorocaba	1	2	100%		17	10

**Brasil (01/01/2010 até 31/03/2011)** 250 transplantes realizados por 28 equipes, 22 equipes evoluíram 100% dos transplantes (182 transplantes)  
Sobrevida do paciente 70% Sobrevida do enxerto: 70%

As taxas de sobrevivência de pacientes e enxertos no período, contemplam apenas as equipes que informaram 100% dos seus transplantes.

\* percentual de transplantes realizados no período 01/01/2010 até 31/03/2011 com evoluções atualizadas até 31/03/2011

\*\* total de transplantes realizados pelo centro, informação obtida através dos dados preenchidos pela equipe, no sistema

\*\*\* pacientes em acompanhamento pós transplante no centro, informação enviada pela equipe

## FÍGADO - TOTAL DE TRANSPLANTES: 313

Nome Centro	Responsáveis	Cidade	2011		Dados de 01/01/2010 até 31/03/2011		RBT Evol.	% Evol.*	Total Geral**	Pac em Acomp.***
			Doador Vivo	Fal.	Total	RBT Evol.				
<b>BAHIA (Total de transplantes: 13)</b>										
Hospital São Rafael	Paulo Cezar Galvao do Amaral	Salvador	0	5	5	19	0%	57	15	
Real Soc. Portuguesa de Beneficência - Salvador	Jorge Luiz Andrade Bastos	Salvador	0	8	8	32	0%	147	71	
<b>CEARÁ (Total de transplantes: 34)</b>										
Hospital Geral de Fortaleza	Ivelise Regina Canito Brasil	Fortaleza	0	3	3	24	17%	26		
Hospital São Carlos	José Huygens Parente Garcia	Fortaleza	0	1	1	2	100%	6	2	
Hospital Univ. Walter Cantídio UFC	José Huygens Parente Garcia	Fortaleza	0	30	30	121	100%	535	537	
<b>ESPÍRITO SANTO (Total de transplantes: 2)</b>										
Hospital Meridional	Gustavo Peixoto Soares Miguel	Cariacica	0	2	2	31	100%	110	106	
Vitoria Apart Hospital	Vinicius Gomes da Silveira	Serra	0	0	0	3	67%	6	3	
<b>MINAS GERAIS (Total de transplantes: 19)</b>										
Hospital Clínicas UFMG	Agnaldo Soares Lima	Belo Horizonte	0	14	14	92	100%	683		
Hospital Felício Rocho	Cristiano Xavier Lima	Belo Horizonte	0	3	3	3	0%	46	22	
Irmandade N. Sra. Mercês de Montes Claros	Luiz Fernando Veloso	Montes Claros	0	2	2	2	100%	2	2	
<b>PARAÍBA (Total de transplantes: 2)</b>										
Hospital Unimed - Joao Pessoa	Cassio Virgilio C. de Oliveira	João Pessoa	0	2	2	13	0%	52		
<b>PARANÁ (Total de transplantes: 13)</b>										
Hospital Mat. Angelina Caron	João Eduardo Nicoluzzi	Campina Gde do Sul	0	1	1	3	100%	19	4	
Hospital de Clínicas Universidade Federal do Paraná	Julio Cezar Uili Coelho	Curitiba	1	2	3	21	100%	422	472	
Hospital N. Sra. das Graças	Julio Cezar Uili Coelho	Curitiba	0	1	1	1	0%	23		
Hospital Pequeno Principe - Alianca Saude PUC-PR	Julio Cesar Wiedekerhr, Sandra Lucia Schuler	Curitiba	2	3	5	23	100%	233	211	
Hospital São Vicente de Curitiba	Julio Cesar Wiedekerhr, Marcial Carlos Ribeiro Junior	Curitiba	0	2	2	14	100%	14		
Santa Casa de Misericórdia de Curitiba	João Eduardo Nicoluzzi	Curitiba	0	1	1	2	100%	7		
<b>PERNAMBUCO (Total de transplantes: 11)</b>										
Hospital Esperanca	Edmundo Pessoa Almeida Lopes Neto	Recife	0	0	0	1	0%	9		
Hospital Jaime da Fonte	Cláudio Moura Lacerda	Recife	0	9	9	80	100%	322	202	
Hospital Univ. Osvaldo Cruz	Cláudio Moura Lacerda	Recife	0	1	1	9	100%	163	77	
IMIP-Instit. de Medicina Integral Prof. Fernando Figueira	Fabio Mesquita Moura	Recife	0	1	1	4	100%	15	8	
<b>RIO DE JANEIRO (Total de transplantes: 26)</b>										
Hospital São José do Avai	Renan Catharina Tinoco	Itaperuna	0	1	1	6	0%	19		
Gavea Transplantes/ Clínica São Vicente	Silvio Martins	Rio de Janeiro	0	0	0	2	0%	38	0	
Hospital Adventista Silvestre	Silvio José de Souza Martins	Rio de Janeiro	0	8	8	18	0%	18		
Hospital Geral de Bonsucesso	Lucio Filgueiras Pacheco Moreira, Marcelo Enne de Oliveira, Elizabeth Balbi	Rio de Janeiro	2	0	2	33	100%	395	383	
Hospital Quinta D'or	Lucio Filgueiras Pacheco Moreira	Rio de Janeiro	0	2	2	7	100%	7	4	
Hospital Servidores do Est. Rio de Janeiro	Alexandre Cerqueira da Silva	Rio de Janeiro	0	0	0	3	0%	3	6	
Hospital Univ. Clementino Fraga Filho	Silvio Martins	Rio de Janeiro	0	0	0	12	0%	396	0	
<b>RIO GRANDE DO SUL (Total de transplantes: 22)</b>										
Hospital Geral de Caxias do Sul	Rafael Omar Pratavieira Giovanardi, Leonora de Zorzi Piccoli	Caxias do Sul	0	0	0	2	100%	3	2	
Hospital São Vicente de Paulo - Passo Fundo	Paulo Roberto Reichert	Passo Fundo	0	1	1	19	100%	166		
Hospital Clínicas Porto Alegre	Cieber Dario Pinto Kruel	Porto Alegre	0	3	3	23	100%	168	86	
Hospital Clínicas Porto Alegre	Maria Lucia Zanotelli, Carlos Oscar Kieling, Cristina Targa Ferreira, Sandra Maria Gonçalves Vieira	Porto Alegre	1	1	2	7	100%	135	73	
Santa Casa de Misericórdia de Porto Alegre	Guido P. C. Cantisani	Porto Alegre	0	13	13	65	100%	848	499	

\* percentual de transplantes realizados no período 01/01/2010 até 31/03/2011 com evoluções atualizados até 31/03/2011

\*\* total de transplantes realizados pelo centro, informação obtida através dos dados preenchidos pela equipe, no sistema

\*\*\* pacientes em acompanhamento pós transplante no centro, informação enviada pela equipe

## EQUIPES TRANSPLANTADORAS CADASTRADAS NO SNT

## FÍGADO - TOTAL DE TRANSPLANTES: 313

Nome Centro	Responsáveis	Cidade	2011			Dados de 01/01/2010 até 31/03/2011		Total Geral**	Pac em Acomp.***
			Doador Vivo	Fal.	Total	RBT Evol.	% Evol.*		
Santa Casa de Misericórdia de Porto Alegre	Luiz Pereira Lima, Paulo Roberto Ott Fontes	Porto Alegre	0	3	3	11	100%	39	28
<b>SANTA CATARINA (Total de transplantes: 21)</b>									
Hospital Santa Isabel	Marcelo Augusto Scheidemantel Nogara, Julio Cesar Wiederkehr	Blumenau	0	21	21	107	100%	477	359
Hospital Municipal São José	Christian Evangelista Garcia	Joinville	0	0	0	1	0%	2	1
<b>SÃO PAULO (Total de transplantes: 180)</b>									
Hospital das Clínicas Fac. Medicina de Botucatu	Juan Carlos Llanos	Botucatu	0	1	1	1	100%	5	1
UNICAMP - Univ. Estadual de Campinas	Ilka de Fatima Santana Ferreira Boin	Campinas	0	10	10	63	100%	507	205
Hospital das Clínicas da FMRP-USP	Orlando de Castro E Silva Jr.	Ribeirão Preto	0	4	4	41	100%	182	91
FAMERP-FUNFARME-Hosp.Base S.J.R.Preto	Paulo Cesar Arroyo Jr.	São José do R. Preto	0	10	10	40	100%	328	141
Santa Casa Irmandade de São José dos Campos	Jorge Marcelo Padilla Mancero	São José dos Campos	0	2	2	31	100%	40	
Hospital Alemão Oswaldo Cruz	Ben-Hur Ferraz Neto	São Paulo	0	0	0	1	0%	90	
Hospital Alemão Oswaldo Cruz	Luiz Augusto Carneiro D Albuquerque	São Paulo	0	0	0	2	50%	21	8
Hospital Alemão Oswaldo Cruz	Mauricio Fernando Almeida Barros	São Paulo	0	0	0	3	0%	62	56
Hospital Alemão Oswaldo Cruz	Sergio Mies	São Paulo	0	0	0	5	100%	24	5
Hospital Alemão Oswaldo Cruz	Tercio Genzini, Marcelo Perosa de Miranda	São Paulo	0	0	0	5	40%	29	27
Hospital Beneficência Portuguesa	Luiz Augusto Carneiro D Albuquerque	São Paulo	0	0	0	1	100%	256	
Hospital Beneficência Portuguesa	Marcelo Perosa de Miranda, Tercio Genzini	São Paulo	0	0	0	2	100%	316	267
Hospital Clínicas FMUSP	Luiz Augusto Carneiro D'Albuquerque	São Paulo	3	22	25	152	100%	1018	480
Hospital de Transplantes Euryclides de Jesus Zerbini	Carlos Eduardo Sandoli Baia	São Paulo	0	13	13	34	88%	34	
Hospital do Câncer - A C Camargo	Paulo Chapchap	São Paulo	5	3	8	47	100%	454	321
Hospital Israelita Albert Einstein	Ben-Hur Ferraz Neto	São Paulo	0	46	46	244	100%	605	563
Hospital Nove de Julho	Luiz Augusto Carneiro D'Albuquerque	São Paulo	0	0	0	2	100%	9	2
Hospital Sirio-Libanês	Luiz Augusto Carneiro D'Albuquerque	São Paulo	0	1	1	1	0%	1	
Hospital Sirio-Libanês	Paulo Chap Chap	São Paulo	6	2	8	33	100%	247	169
Instituto da Criança Pedro de Alcântara	Uenis Tannuri	São Paulo	3	3	6	38	100%	456	194
Instituto Dante Pazzanese Cardiologia	Sergio Mies	São Paulo	0	0	0	17	29%	105	
Santa Casa de Misericórdia de São Paulo	Paulo Celso Bosco Massarollo	São Paulo	0	2	2	17	100%	196	62
Sociedade Assistencial Bandeirantes	Tercio Genzini	São Paulo	2	17	19	83	98%	139	99
UNIFESP - Hospital São Paulo	Adriano Miziara Gonzalez	São Paulo	0	8	8	47	100%	201	119
<b>Brasil (01/01/2010 até 31/03/2011)</b>									
			<b>1726 transplantes realizados por 60 equipes, 38 equipes evoluíram 100% dos transplantes (1442 transplantes)</b>						
			<b>Sobrevida do paciente 75%</b>			<b>Sobrevida do enxerto 72%</b>			

As taxas de sobrevida de pacientes e enxertos no período, contemplam apenas as equipes que informaram 100% dos seus transplantes.

## PÂNCREAS - TOTAL DE TRANSPLANTES: 49

Nome Centro	Responsáveis	Cidade	2011			Dados de 01/01/2010 até 31/03/2011		Total Geral**	Pac em Acomp.***	
			Pân./ Rim	Pân. após Rim	Pân. Isol.	Total	RBT Evol.			% Evol.*
<b>CEARÁ (Total de transplantes: 3)</b>										
Hospital Geral de Fortaleza	Ronaldo de Matos Esmeraldo	Fortaleza	3	0	0	3	9	100%	11	9
<b>MINAS GERAIS (Total de transplantes: 2)</b>										
Hospital Clínicas UFMG	Agnaldo S. Lima, Marcelo Dias Sanches	Belo Horizonte	0	0	0	0	6	100%	22	19
Hospital Felício Rocho	Ricardo de Castro Gontijo	Belo Horizonte	2	0	0	2	9	78%	186	
<b>PARANÁ (Total de transplantes: 7)</b>										
Hospital Mat. Angelina Caron	João Eduardo Nicoluzzi	Campina Grande do Sul	5	1	0	6	11	100%	109	42
Santa Casa de Misericórdia de Curitiba	João Eduardo Nicoluzzi	Curitiba	0	1	0	1	3	100%	88	33
<b>RIO GRANDE DO SUL (Total de transplantes: 0)</b>										
Hospital Clínicas Porto Alegre	Roberto Ceratti Manfro	Porto Alegre	0	0	0	0	1	100%	29	20
Hosp. São Lucas da PUC - Porto Alegre	David Saitovitch, Salvador Gullo Neto, Domingos Otavio D Avila	Porto Alegre	0	0	0	0	1	100%	54	53
Santa Casa de Misericórdia - Porto Alegre	Valter Duro Garcia, Santo Pascual Vitola	Porto Alegre	0	0	0	0	2	100%	99	

## EQUIPES TRANSPLANTADORAS CADASTRADAS NO SNT

## PÂNCREAS - TOTAL DE TRANSPLANTES: 49

Nome Centro	Responsáveis	Cidade	2011				Dados de 01/01/2010 até 31/03/2011		Total Geral**	Pac em Acomp.***
			Pân./Rim	Pân. após Rim	Pân. Isol.	Total	RBT Evol.	% Evol.*		
<b>SANTA CATARINA (Total de transplantes: 2)</b>										
Hospital Santa Isabel	Luis Claudio Francalacci	Blumenau	2	0	0	2	8	100%	22	22
<b>SÃO PAULO (Total de transplantes: 35)</b>										
Hospital das Clin. da Fac. Med. Botucatu	Leonardo Pelafsky, Luis G. Modelli Andrade	Botucatu	1	0	0	1	1	100%	5	1
Hospital das Clínicas da FMRP-USP	José Sebastião Dos Santos	Ribeirão Preto	2	0	0	2	4	100%	5	2
FAMERP-FUNFARME-Hosp.Base	Mario Abbud Filho, Paulo Cesar Arroyo Jr.	São J. do Rio Preto	1	0	0	1	4	100%	15	10
Hospital Alemão Oswaldo Cruz	Marcelo Perosa de Miranda, Emil Sabbaga	São Paulo	0	0	0	0	1	100%	16	4
Hospital Alemão Oswaldo Cruz	Tercio Genzini, Marcelo Perosa de Miranda	São Paulo	0	0	0	0	2	100%	37	51
Hospital Beneficência Portuguesa	Irene de Lourdes Noronha	São Paulo	0	0	0	0	9	100%	37	32
Hospital Beneficência Portuguesa	Tercio Genzini, Marcelo Perosa de Miranda	São Paulo	0	1	1	2	21	100%	288	149
Hospital Clínicas FMUSP	Luiz Augusto Carneiro D'Albuquerque	São Paulo	0	1	0	1	1	100%	11	6
Hospital Clínicas FMUSP	William Carlos Nahas	São Paulo	4	0	0	4	6	100%	79	64
Hospital Israelita Albert Einstein	Alvaro Pacheco e Silva Filho	São Paulo	1	0	0	1	2	100%	157	2
Santa Casa de Misericórdia de SP	Yvoty Alves Santos Sens, Alcides Augusto Salzedas Netto	São Paulo	1	0	0	1	2	100%	7	2
UNIFESP - Hospital São Paulo	Jose Osmar Medina Pestana	São Paulo	17	5	0	22	81	100%	370	227
<b>Brasil (01/01/2010 até 31/03/2011)</b>	<b>182 transplantes realizados por 21 equipes, 20 equipes evoluíram 100%</b>									
	<b>Transplantes de Pâncreas/Rim (118 transplantes): sobrevida do paciente 79 % sobrevida do enxerto - Pâncreas 76 % - Rim 76%</b>									
	<b>Transplantes de pâncreas após rim(42 transplantes): sobrevida do paciente 100 % sobrevida do enxerto 93 %</b>									
	<b>Transplantes de pâncreas isolado (13 transplantes): sobrevida do paciente 75% sobrevida do enxerto 75%</b>									

As taxas de sobrevida de pacientes e enxertos no período, contemplam apenas as equipes que informaram 100% dos seus transplantes.

\* percentual de transplantes realizados no período 01/01/2010 até 31/03/2011 com evoluções atualizados até 31/03/2011

\*\* total de transplantes realizados pelo centro, informação obtida através dos dados preenchidos pela equipe, no sistema

\*\*\* pacientes em acompanhamento pós transplante no centro, informação enviada pela equipe

## PULMÃO – TOTAL DE TRANSPLANTES: 8

Nome Centro	Responsáveis	Cidade	2011			Dados de 01/01/2010 até 31/03/2011		Total Geral**	Pac em Acomp.***	
			Doador Vivo	Fal.	Total	RBT Evol.	% Evol.*			
<b>MINAS GERAIS (Total de transplantes: 0)</b>										
Hospital Clínicas UFMG	Silvio Paulo Pereira	Belo Horizonte	0	0	0	3	100%	16	5	
<b>RIO GRANDE DO SUL (Total de transplantes: 4)</b>										
Santa Casa de Misericórdia de Porto Alegre	Jose de Jesus Peixoto Camargo	Porto Alegre	0	4	4	32	100%	372		
<b>SÃO PAULO (Total de transplantes: 4)</b>										
Hospital Israelita Albert Einstein	Fabio Biscegli Jatene	São Paulo	0	0	0	2	100%	3	4	
INCOR - Instituto do Coração	Fabio Biscegli Jatene	São Paulo	0	4	4	32	100%	150	85	
<b>Brasil (01/01/2010 até 31/03/2011)</b>	<b>60 transplantes realizados por 4 equipes, 4 equipes evoluíram 100% dos transplantes (60 transplantes)</b>									
	<b>Sobrevida do paciente 77% Sobrevida do enxerto 77%</b>									

As taxas de sobrevida de pacientes e enxertos no período, contemplam apenas as equipes que informaram 100% dos seus transplantes.

## RIM – TOTAL DE TRANSPLANTES: 1065

Nome Centro	Responsáveis	Cidade	2011			Dados de 01/01/2010 até 31/03/2011		Total Geral**	Pac em Acomp.***	
			Doador Vivo	Fal.	Total	RBT Evol.	% Evol.*			
<b>ACRE (Total de transplantes: 2)</b>										
Fundação Hospitalar Do Acre	Ednaldo de Souza Silva	Rio Branco	2	0	2	14	0%	23	9	

\* percentual de transplantes realizados no período 01/01/2010 até 31/03/2011 com evoluções atualizados até 31/03/2011

\*\* total de transplantes realizados pelo centro, informação obtida através dos dados preenchidos pela equipe, no sistema

\*\*\* pacientes em acompanhamento pós transplante no centro, informação enviada pela equipe

## EQUIPES TRANSPLANTADORAS CADASTRADAS NO SNT

## RIM – TOTAL DE TRANSPLANTES: 1065

Nome Centro	Responsáveis	Cidade	2011			Dados de 01/01/2010 até 31/03/2011		Total Geral**	Pac em Acomp.***
			Doador Vivo	Fal.	Total	RBT Evol.	% Evol.*		
<b>ALAGOAS (Total de transplantes: 4)</b>									
Centro Hospitalar Manoel André - CHAMA	Indalécio Magalhães	Arapiraca	2	0	2	10	80%	149	5
Fundação Hospital da Agro-Indústria do Açúcar e do Alcool de Alagoas	Fernando Melro Ressurreição	Maceió	0	0	0	1	0%	63	50
Santa Casa de Misericórdia de Maceió	José D F Vaz, Arnon F Campos	Maceió	0	2	2	12	75%	60	29
<b>AMAZONAS (Total de transplantes: 1)</b>									
Hospital Santa Júlia	Edson Sarkis Goncalves	Manaus	1	0	1	25	100%	260	249
<b>BAHIA (Total de transplantes: 19)</b>									
Complexo Hospitalar Ana Neri-UFBA	Ricardo José Costa Mattoso	Salvador	2	5	7	38	47%	58	
Hospital São Rafael	Paulo Benigno P. Batista	Salvador	2	3	5	23	100%	180	176
Real Soc. Espanhola de Beneficência	Carlos Alfredo Marcilio Souza	Salvador	3	4	7	36	100%	323	
Real Soc. Portuguesa de Beneficência	Ivo Coelho Silva	Salvador	0	0	0	1	0%	274	200
<b>CEARÁ (Total de transplantes: 60)</b>									
Casa de Saude Joaquim Bezerra de Farias	Rodrigo Alves Oliveira	Crato	2	3	5	38	100%	145	184
Hospital Geral de Fortaleza	Ronaldo de Matos Esmeraldo	Fortaleza	11	20	31	146	100%	1180	
Hospital Univ. Walter Cantídio UFC	Ailson Grugel Fernandes, Paula F C B C Fernandes	Fortaleza	1	23	24	104	100%	673	500
Unimed de Fortaleza	Ronaldo Esmeraldo Matos	Fortaleza	0	0	0	1	0%	5	
<b>DISTRITO FEDERAL (Total de transplantes: 11)</b>									
Hospital de Base do Distrito Federal	Maria Cristina S. de Gusmao Lobo	Brasília	2	8	10	51	100%	680	
Hospital Regional Asa Norte HRAN	Sérgio Cavechia	Brasília	0	0	0	10	0%	25	
Hospital Univ. Brasília	Romulo Marocco Filho	Brasília	1	0	1	22	100%	54	52
<b>ESPÍRITO SANTO (Total de transplantes: 8)</b>									
Hospital Evangélico Cach. Itapemirim	Sérgio Damião S. Moraes	Cach. do Itapemirim	0	0	0	1	0%	25	
Hospital Meridional	Lauro Vasconcelos	Cariacica	1	5	6	57	100%	347	823
Vitoria Apart Hospital	Marcio Maia Lamy de Miranda	Serra	0	0	0	17	100%	21	18
Hospital Evangélico de Vila Velha	José Nilton A. Torres	Vila Velha	1	1	2	15	100%	309	440
Hospital Univ. Cassiano Antonio de Moraes	Lauro Vasconcelos	Vitória	0	0	0	10	100%	181	183
<b>GOIÁS (Total de transplantes: 31)</b>									
Hospital Santa Geneveva	Bráulio Ludovico Martins	Goiania	13	7	20	52	100%	107	5
Santa Casa de Misericórdia de Goiânia	Silvia Marçal Botelho	Goiânia	4	7	11	52	100%	710	231
<b>MARANHÃO (Total de transplantes: 14)</b>									
Hospital Univ. da UFMA	Teresa Cristina Alves Ferreira	São Luis	6	8	14	59	100%	324	260
<b>MINAS GERAIS (Total de transplantes: 116)</b>									
Associação Evangélica Beneficente de MG	Arlson de Sousa Carvalho Junior	Belo Horizonte	2	3	5	28	100%	156	58
Fundacao Benjamin Guimaraes									
Hospital da Baleia	Edmilson Morone Braga	Belo Horizonte	0	1	1	12	0%	29	
Hospital Clinicas UFMG	Fernando Lucas Junior	Belo Horizonte	8	2	10	47	100%	561	768
Hospital Felicio Rocho	Sandra Simone Vilaça	Belo Horizonte	7	11	18	146	0%	980	
Hospital Universitario São Jose	Euler Pace Lasmar, Marcus Faria Lasmar	Belo Horizonte	11	4	15	77	100%	123	
Hospital Vera Cruz	Eduardo Roberto da Silveira	Belo Horizonte	0	0	0	4	0%	176	541
Santa Casa de Misericórdia de Belo Horizonte	Andre Barreto Pereira	Belo Horizonte	8	4	12	63	100%	232	276
Hospital São João de Deus		Divinópolis	0	1	1	2	0%	126	100
Hospital Márcio Cunha	Carlos Alberto Chalabi Calazans	Ipatinga	7	5	12	45	96%	234	177
Hospital Dr. João Felício	Marcus Gomes Bastos, Hélady Sanders Pinheiro, Elisa de Oliveira Marsicano	Juiz de Fora	7	0	7	11	100%	158	155
Santa Casa de Misericórdia de Juiz de Fora	Sebastião Ferreira	Juiz de Fora	3	2	5	24	100%	290	120
Irmandade N.Sra.Mercês de Montes Claros	Jose Carlos Barbosa, Geraldo Sergio Goncalves Meira	Montes Claros	1	10	11	30	100%	366	374
Biocor - Hosp. Doenças Cardiovasculares	Hélcio Antonio Tavares Filho	Nova Lima	0	0	0	5	100%	120	150

\* percentual de transplantes realizados no período 01/01/2010 até 31/03/2011 com evoluções atualizados até 31/03/2011

\*\* total de transplantes realizados pelo centro, informação obtida através dos dados preenchidos pela equipe, no sistema

\*\*\* pacientes em acompanhamento pós transplante no centro, informação enviada pela equipe

## EQUIPES TRANSPLANTADORAS CADASTRADAS NO SNT

## RIM – TOTAL DE TRANSPLANTES: 1065

Nome Centro	Responsáveis	Cidade	2011					RBT Evol.	% Evol*	Total Geral**	Pac em Acomp.***
			Doador Vivo	Fal.	Total	RBT Evol.	% Evol*				
Hospital Clínicas Samuel Libanio	Yara Garcia Lorena	Pouso Alegre	3	5	8	23	100%		44	52	
Hospital Clínicas Fac. Med. Triângulo Mineiro	Shiguo Iwamoto	Uberaba	0	1	1	9	100%		99	44	
Hospital de Clínicas de Uberlândia - FAEPU	Eduardo Henrique M. Braga	Uberlândia	0	5	5	33	0%		233		
Hospital Santa Catarina - Uberlândia	Marcus Vinicius P. Netto, Mario J. Cruvinel	Uberlândia	0	5	5	25	100%		136	116	
<b>MATO GROSSO DO SUL (Total de transplantes: 1)</b>											
Sociedade Benef. Campo Grande - Santa Casa	Jose Carlos Martins Costa	Campo Grande	1	0	1	23	0%		502		
Sociedade Benef. Campo Grande - Santa Casa	Mirian Sandri de Oliveira Trentin	Campo Grande	0	0	0	2	100%		53	45	
<b>PARÁ (Total de transplantes: 7)</b>											
Hospital Ofir Loyola	Jose Ricardo Tuma da Ponte	Belém	1	6	7	42	0%		326		
<b>PARAÍBA (Total de transplantes: 8)</b>											
Hospital Antonio Targino	Rafael Fábio Maciel	Campina Grande	2	6	8	19	100%		50	47	
Hospital São Vicente de Paulo - João Pessoa	Washington Ciro da Silva, Maria Das Neves de Paula Maia	João Pessoa	0	0	0	13	0%		26		
Hospital Unimed - Joao Pessoa	Cristianne da Silva Alexandre	João Pessoa	0	0	0	8	100%		11	11	
<b>PARANÁ (Total de transplantes: 69)</b>											
Hospital Mat. Angelina Caron	Carlos Gustavo Marmanillo	Campina Gde do Sul	1	0	1	10	100%		74	42	
Hospital N. Sra. Saete	Hi Kyung Ann	Cascavel	0	0	0	7	100%		100	161	
Hospital da Cruz Vermelha Brasileira	Ronaldo Moreno de Carvalho	Curitiba	6	0	6	32	100%		213	170	
Hospital Pequeno Principe - Aliança Saude PUC-PR	Antônio Ernesto da Silveira	Curitiba	3	3	6	25	100%		226	93	
Hospital São Vicente de Curitiba	Luciana Soares Percegon	Curitiba	4	0	4	19	100%		31	31	
Hospital Univ. Cajuuru	Alexandre Tortoza Bignelli	Curitiba	6	1	7	48	100%		318	170	
Hospital Universitário Evangélico de Curitiba	Fabiana Loss de Carvalho Contieri	Curitiba	12	4	16	86	100%		938	800	
Santa Casa de Misericórdia de Curitiba	Sérgio Godoy Marks	Curitiba	8	5	13	66	100%		469	360	
Hospital Evangélico de Londrina	Altair Jacob Mocelin	Londrina	3	0	3	17	76%		211		
Santa Casa de Londrina	Getúlio M. Amaral	Londrina	1	1	2	5	60%		150		
Associação Beneficente Bom Samaritano	Adaelson A. Silva	Maringá	0	1	1	1	100%		39	71	
Santa Casa de Misericórdia de Maringá	Sérgio Seiji Yamada	Maringá	1	1	2	3	67%		96	46	
Policlínica Pato Branco	Magnus Engel, Jorge Ramos, Daniel Emygdio Nascimento	Pato Branco	6	2	8	45	44%		390	94	
Assoc. Benef. de Saude do Noroeste do Paraná - NOROSPAR	Sandra Mara Oliver Martins Aguiar, Henrique Gorla Neto	Umuarama	0	0	0	4	100%		97	54	
<b>PERNAMBUCO (Total de transplantes: 34)</b>											
Casa de Saude Santa Efígenia	Rafael Fábio Maciel, Ildelfonso Rodrigues Dos Santos	Caruaru	4	3	7	42	100%		202	155	
Hospital Clínicas UF Pernambuco	Jose Aureliano Carneiro Pires	Recife	0	0	0	6	0%		77		
Hospital Esperanca	Francisco Leandro Araujo Junior	Recife	1	0	1	7	0%		29	6	
Hospital Memorial São José	Mario Henrique de Oliveira Junior	Recife	1	0	1	2	0%		10		
IMIP - Instituto de Medicina Integral											
Prof. Fernando Figueira	Luis Gonzaga de Negreiros Filho	Recife	7	12	19	114	100%		262	105	
Real Hosp. Português Benef. Pernambuco	William P. Stanford	Recife	1	5	6	43	100%		535	19	
<b>PIAUI (Total de transplantes: 7)</b>											
Casa de Saúde Mat. Teresina - Casamater	Avelar Alves da Silva	Teresina	4	1	5	42	0%		277	108	
Hospital Getúlio Vargas	Celina Teresa Castelo Branco C. de Sousa	Teresina	0	0	0	2	0%		24		
Hospital Santa Maria - Teresina	Luis Carlos Feitosa Tajra	Teresina	1	1	2	6	0%		150		
<b>RIO DE JANEIRO (Total de transplantes: 31)</b>											
Hospital Escola Álvaro Alvim	Luiz Eduardo Castro de Oliveira	Campos de Goytacazes	0	0	0	4	0%		43	36	
Hospital São José do Avai	Victor Maurilio Pinto Bastos	Itaperuna	0	0	0	2	0%		22		
Hospital de Clínicas Niterói	Alan Castro Azevedo E Silva	Niterói	4	0	4	12	100%		76	76	
Hospital de Clínicas Niterói	Paulo Alexandre Menezes	Niterói	0	0	0	4	0%		18	15	
Hospital de Clínicas Niterói	Renato Torres Gonçalves	Niterói	0	0	0	12	0%		29		

\* percentual de transplantes realizados no período 01/01/2010 até 31/03/2011 com evoluções atualizados até 31/03/2011

\*\* total de transplantes realizados pelo centro, informação obtida através dos dados preenchidos pela equipe, no sistema

\*\*\* pacientes em acompanhamento pós transplante no centro, informação enviada pela equipe

## EQUIPES TRANSPLANTADORAS CADASTRADAS NO SNT

## RIM – TOTAL DE TRANSPLANTES: 1065

Nome Centro	Responsáveis	Cidade	2011			Dados de 01/01/2010 até 31/03/2011		Total Geral**	Pac em Acomp.***
			Doador Vivo	Fal.	Total	RBT Evol.	% Evol.*		
Hospital Univ. Antonio Pedro	Jocemir R. Lugon	Niterói	0	6	6	31	100%	90	91
Gavea Transplantes/ Clínica São Vicente	Eduardo Rocha	Rio de Janeiro	0	0	0	1	0%	4	
Hospital Geral de Bonsucesso	Deise R.B.Monteiro Carvalho	Rio de Janeiro	11	6	17	110	100%	1363	1751
Hospital São Vicente de Paulo - Rio de Janeiro	Deise D'Boni Monteiro de Carvalho	Rio de Janeiro	1	1	2	9	100%	129	169
Hospital Servidores do Est. Rio de Janeiro	Aderbal de Sousa Cypriano Neves	Rio de Janeiro	0	0	0	1	0%	66	74
Hospital Univ. Clementino Fraga Filho	Renato Torres Gonçalves	Rio de Janeiro	0	0	0	8	0%	871	
Hospital Univ. Pedro Ernesto	Jose Hermogenes Rocco Suassuna	Rio de Janeiro	0	2	2	24	21%	623	450
<b>RIO GRANDE DO NORTE (Total de transplantes: 16)</b>									
Hospital do Coração de Natal	Kellen Michelline Alves	Natal	0	0	0	1	0%	64	47
Hospital Univ. Onofre Lopes	Jose Bruno de Almeida	Natal	4	2	16	66	0%	235	78
<b>RIO GRANDE DO SUL (Total de transplantes: 90)</b>									
Hospital N. Sra. Pompéia	Oswaldo Simões Pires Von Eye, Ana Teresinha Milcazarek	Caxias do Sul	0	2	2	8	100%	143	1
Associação Hospital de Caridade de Ijuí	Maria Leocádia Bernardes do Amaral Padilha	Ijuí	0	3	3	4	100%	55	34
Hospital São Vicente de Paulo - Passo Fundo	Péricles Serafin Sarturi	Passo Fundo	2	1	3	11	100%	147	
Hospital Clínicas Porto Alegre	Roberto Ceratti Manfro, Luiz Felipe Santos Goncalves	Porto Alegre	8	21	29	130	100%	974	650
Hospital Mae de Deus - AESC	Roberto Ceratti Manfro, Luiz Felipe Gonçalves	Porto Alegre	0	1	1	5	100%	17	16
Hospital São Lucas da PUC - Porto Alegre	Moacir Traesel, Domingos Otavio D Avila, David Saitovitch	Porto Alegre	4	7	11	75	100%	722	390
Santa Casa de Misericórdia de Porto Alegre	Valter Duro Garcia, Clotilde Druck Garcia	Porto Alegre	9	29	38	240	100%	2154	1400
Hospital Univ. Santa Maria	Luiz Alberto Michet da Silva, Henry Mor Pansard	Santa Maria	2	1	3	17	100%	189	114
<b>SANTA CATARINA (Total de transplantes: 51)</b>									
Hospital Santa Isabel	Denise R. Pedroso	Blumenau	1	18	19	86	100%	528	619
Hospital Reg. Lenoir Vargas Ferreira	Antonio Cesar Mosqueta	Chapecó	1	3	4	15	100%	160	148
Hospital de Caridade Irm. do Senhor Jesus dos Passos	Luciane Terezinha Rambow	Florianópolis	1	3	4	34	100%	183	150
Hospital Governador Celso Ramos	Carla Wood Schmitz	Florianópolis	0	4	4	29	100%	132	
Hospital Municipal São José	Luciane Mônica Deboni, José Aluisio Vieira	Joinville	4	16	20	110	100%	629	508
Hospital Municipal São José	Osmar Sérgio Hausen	Joinville	0	0	0	4	0%	68	
<b>SERGIPE (Total de transplantes: 0)</b>									
Hospital São Lucas	Manoel Pacheco de Andrade Júnior	Aracaju	0	0	0	4	0%	52	23
Hospital São Lucas	Ricardo Jose Vianna de Bragança	Aracaju	0	0	0	1	0%	51	
<b>SÃO PAULO (Total de transplantes: 486)</b>									
Hospital de Bauru	Tereza M. S. Faifer	Bauru	1	2	3	15	100%	105	80
Hospital Clínicas Fac. Medicina de Botucatu	M. Fernanda C. Carvalho	Botucatu	5	23	28	94	100%	548	350
UNICAMP - Univ. Estadual de Campinas	Gentil Alves Filho	Campinas	4	11	15	161	100%	1354	1020
Santa Casa de Misericórdia de Marília	Jose Cicero Guillhen	Marília	0	9	9	40	100%	361	163
Santa Casa de Misericórdia de Presid.Prudente	Haroldo Pedrini	Presidente Prudente	0	1	1	17	100%	171	74
Hospital das Clínicas da FMRP-USP	Silvio Tucci Jr.	Ribeirão Preto	0	8	8	69	91%	721	485
Hospital São Francisco	Maria Estela Papini Nardin	Ribeirão Preto	0	0	0	3	0%	236	143
Santa Casa de Ribeirão Preto	Gilberto Saber	Ribeirão Preto	0	0	0	2	0%	4	4
Fundação do ABC Hosp. Univ. MEC/MPAS	Ronaldo Roberto Bergamo	São Bernardo do C.	0	0	0	3	0%	42	36
FAMERP-FUNFARME-Hosp.Base S.J.R.Preto	Mario Abbud Filho, Horacio Jose Ramalho	São José do Rio Preto	1	8	9	61	100%	500	250
Instituto Urologia e Nefrologia de S.J.R. Preto	Mário Abbud Filho, J. Barberato	São José do Rio Preto	3	3	6	54	100%	524	
Hospital Alemão Oswaldo Cruz	Emil Sabbaga	São Paulo	0	0	0	11	0%	388	100
Hospital Alemão Oswaldo Cruz	Irene de Lourdes Noronha	São Paulo	0	0	0	1	0%	10	
Hospital Alemão Oswaldo Cruz	Joao Carlos Campagnari	Sao Paulo	0	0	0	6	0%	24	
Hospital Alemão Oswaldo Cruz	Jose Osmar Medina Pestana	Sao Paulo	0	0	0	1	0%	6	

\* percentual de transplantes realizados no período 01/01/2010 até 31/03/2011 com evoluções atualizados até 31/03/2011

\*\* total de transplantes realizados pelo centro, informação obtida através dos dados preenchidos pela equipe, no sistema

\*\*\* pacientes em acompanhamento pós transplante no centro, informação enviada pela equipe

# EQUIPES TRANSPLANTADORAS CADASTRADAS NO SNT

## RIM – TOTAL DE TRANSPLANTES: 1065

Nome Centro	Responsáveis	Cidade	2011			Dados de 01/01/2010 até 31/03/2011		Total Geral**	Pac em Acomp***
			Doador Vivo	Fal.	Total	RBT Evol.	% Evol.*		
Hospital Alemão Oswaldo Cruz	Luiz Estevam Ianhez	Sao Paulo	0	0	0	1	0%	12	
Hospital Alemão Oswaldo Cruz	Pedro Renato Chocair	São Paulo	0	0	0	3	0%	11	
Hospital Beneficência Portuguesa	Anita Saldanha, Joao Carlos Campagnari	São Paulo	6	1	7	32	100%	319	771
Hospital Beneficência Portuguesa	Irina Antunes	Sao Paulo	0	0	0	12	17%	87	52
Hospital Beneficência Portuguesa	Joao Egídio Romao Junior, Joao Carlos Campagnari, Irene de Lourdes Noronha	São Paulo	8	5	13	51	100%	704	746
Hospital Beneficência Portuguesa	Luiz Estevam Ianhez	São Paulo	1	0	1	1	100%	1	1
Hospital Clínicas FMUSP	William Carlos Nahas	São Paulo	17	39	56	263	100%	2003	1307
Hosp. Transp. Euryclides de Jesus Zerbini	Jose Osmar Medina Pestana	São Paulo	0	28	28	130	100%	132	74
Hospital Israelita Albert Einstein	Alvaro Pacheco Silva E Filho	São Paulo	10	12	22	111	100%	670	629
Hospital Nove de Julho	Irene de Lourdes Noronha	São Paulo	0	0	0	1	0%	1	1
Hospital Nove de Julho	Joao Carlos Campagnari	São Paulo	0	0	0	1	0%	1	1
Hospital Nove de Julho	Zita Maria Leme Brito	São Paulo	0	1	1	4	0%	4	4
Hospital Samaritano - São Paulo	Jose Carlos C. Baptista-Silva	São Paulo	0	5	5	27	100%	54	54
Hospital Samaritano - São Paulo	Patricia Malafronte, Jose Carlos Costa Baptista-Silva, Maria Cristina Ribeiro de Castro	São Paulo	2	2	4	22	100%	34	34
Hospital Santa Cruz	Joao Americo da Fonseca, Geraldo de Campos Freire	São Paulo	1	1	2	4	100%	29	26
Hospital Santa Marcelina	Leon Gilson Alvim Soares Jr.	São Paulo	5	12	17	83	89%	715	690
Hospital Servidor Público Fco M. Oliveira	Savina Adriana Bobbio	São Paulo	1	2	3	7	100%	151	
Hospital Sirio-Libanês	Elias David-Neto	São Paulo	0	1	1	6	100%	247	142
Hospital Sirio-Libanês	Paulo Cesar Ayrosa Galvão	São Paulo	0	0	0	2	100%	4	
Instituto Dante Pazzanese Cardiologia	João Moreira	São Paulo	1	3	4	43	100%	349	509
Santa Casa de Misericórdia de São Paulo	Vanda Benini	São Paulo	0	0	0	3	100%	119	63
Santa Casa de Misericórdia de São Paulo	Yvoty Alves Santos Sens	São Paulo	1	0	1	18	100%	208	339
Sociedade Assistencial Bandeirantes	Luiz Estevam Ianhez	São Paulo	12	1	13	17	100%	17	21
Sociedade Assistencial Bandeirantes	Paulo Sergio Luconi	São Paulo	7	8	15	46	100%	353	327
UNIFESP - Hospital São Paulo	Jose Osmar Medina Pestana	São Paulo	61	153	214	1102	100%	7801	6103
Fundação Sao Paulo - Hospital Santa Lucinda	Francisco Antonio Fernandes	Sorocaba	0	0	0	7	100%	68	101

**Brasil (01/01/2010 até 31/03/2011)**  
 5711 transplantes realizados por 141 equipes, 85 equipes evoluíram 100% dos transplantes (4835)  
 Transplante (doador vivo) - Sobrevida do paciente 96% - Sobrevida do enxerto 94%  
 Transplante (doador falecido) - Sobrevida do paciente 92% - Sobrevida do enxerto 85%

**As taxas de sobrevida de pacientes e enxertos no período, contemplam apenas as equipes que informaram 100% dos seus transplantes.**

\* percentual de transplantes realizados no período 01/01/2010 até 31/03/2011 com evoluções atualizados até 31/03/2011

\*\* total de transplantes realizados pelo centro, informação obtida através dos dados preenchidos pela equipe, no sistema

\*\*\* pacientes em acompanhamento pós transplante no centro, informação enviada pela equipe

## CÓRNEA - TOTAL DE TRANSPLANTES: 3097

A soma dos transplantes das equipes de alguns estados pode não conferir com o total enviado pela central

Nome Centro	Responsáveis	Cidade	Total	RBT Evolução	Evoluídos
<b>ALAGOAS (Total de transplantes: 32)</b>					
<b>AMAZONAS (Total de transplantes: 32)</b>					
Instituto de Oftalmologia de Manaus	Jacob Cohen	Manaus	15	68	0%
Lions Club - Manaus	Cláudio Chaves	Manaus	6	6	0%
Visoclin	Rose Mary	Manaus	5	47	0%
<b>BAHIA (Total de transplantes: 44)</b>					
<b>CEARÁ (Total de transplantes: 171)</b>					
Centro Avançado de Retina e Catarata	Abraão Lucena	Fortaleza	4	27	0%
Centro Cearense de Oftalmologia	Marcus Emmanuel Teixeira Maia	Fortaleza	2	59	0%
Clinica Leiria de Andrade	Germano Leitão de Anade	Fortaleza	17	108	0%
Clinica Neusa Rocha	Marineuza Rocha Memória	Fortaleza	10	77	0%

**CÓRNEA - TOTAL DE TRANSPLANTES: 3097**

A soma dos transplantes das equipes de alguns estados pode não conferir com o total enviado pela central

Nome Centro	Responsáveis	Cidade	Total	RBT Evolução	Evoluídos
Hospital Geral de Fortaleza	Carlos Afonso Silva	Fortaleza	3	49	0%
<b>DISTRITO FEDERAL (Total de transplantes: 81)</b>					
OFTALMED - Brasília	Sérgio Saraiva	Brasília	2	39	0%
<b>ESPÍRITO SANTO (Total de transplantes: 58)</b>					
Hospital Evangélico de Vila Velha	Rodrigo Carvalho Amador	Vila Velha	41	63	0%
Centro de Cirurgia Ocular do Espírito Santo	Alívia Banhos Soeiro	Vitória	4	25	0%
Hospital Univ. Cassiano Antonio de Moraes	Laerte Ferreira Damaceno	Vitória	11	113	0%
Instituto Oftalmológico Santa Luzia	Ricardo Córdova Guzman	Vitória	1	7	0%
<b>GOIÁS (Total de transplantes: 100)</b>					
Fundação Banco de Olhos de Goiás	Zander Campos da Silva	Goiânia	47	390	98%
<b>MARANHÃO (Total de transplantes: 28)</b>					
Hospital Univ. da UFMA	Roberta Farias	São Luis	2	2	0%
Hospital Univ. da UFMA	Élcio Corssette	São Luis	8	53	0%
Hospital Univ. da UFMA	Ezon Vinicius Alves Pinto Ferraz	São Luis	1	54	0%
Hospital Univ. da UFMA	Luis Augusto Aranha	São Luis	3	3	0%
Hospital Univ. da UFMA	Renato Ferraz	São Luis	7	7	0%
Hospital Univ. da UFMA	Roberta Farias	São Luis	7	33	0%
<b>MATO GROSSO DO SUL (Total de transplantes: 38)</b>					
Centro Integrado de Oftalmologia MS	Beogival Wagner Lucas Santos	Campo Grande	5	34	0%
Cristalle Medicina Ocular	Alexsandra Passarelli Giabardo Marques	Campo Grande	1	3	0%
Hospital São Julião	Henrique Marini Ferreira	Campo Grande	4	25	0%
Hospital São Julião	Marcelo Albuquerque de Santana	Campo grande	6	24	0%
Hospital São Julião	Marcos Rogerio Mistro Piccinin	Campo Grande	14	64	0%
Instituto da Visao do Mato Grosso Sul	Cristiane Santos Bernardes	Campo Grande	1	3	0%
Instituto da Visao do Mato Grosso Sul	Janio Carneiro Goncalves	Campo Grande	5	18	0%
Sociedade Benef. Campo Grande - Santa Casa	Cristiane Santos Bernardes	Campo Grande	1	16	0%
Instituto de Olhos de Três Lagoas	Marco Antonio Bonini	Três Lagoas	1	6	0%
<b>MATO GROSSO (Total de transplantes: 43)</b>					
Hospital de Olhos de Cuiabá	Orivaldo Nunes	Cuiabá	43	96	0%
<b>MINAS GERAIS (Total de transplantes: 304)</b>					
<b>PARÁ (Total de transplantes: 24)</b>					
Centro Ocular Dr. Sergio Cruz	Sergio Cruz	Belem	5	21	0%
Clinica de Olhos do Para	Edmundo Frota Sobrinho	Belem	4	17	0%
Hospital Ofir Loyola	Ana Cristina Marques Lobato Vendramini	Belem	12	89	0%
Instituto de Oftalmologista Joaquim Queiroz	Angela Queiroz	Belem	2	13	0%
<b>PARAÍBA (Total de transplantes: 37)</b>					
Clinica de Olhos Francisco Pinto	Roberto Pinto	Campina Grande	2	12	0%
Oftalmoclinica Saulo Freire	Wladimir Hebert Silva Nogueira	Campina Grande	2	9	0%
Sabino Rolim Guimarães Filho	Antonio Harrison Sarmiento Costa	Campina Grande	1	9	0%
Sabino Rolim Guimarães Filho	Sabino Rolim Guimarães Filho	Campina Grande	2	15	0%
Centro Oftalmológico Tarcisio Dias	Tarcisio Dias	João Pessoa	2	8	0%
Clinica Oftálmica Dr. Antonio P. Silveira	Antonio de Pádua Silveira	João Pessoa	2	12	0%
Núcleo Especializado em Oftalmologia	Camila Melo Gadelha Peres Diniz	João Pessoa	15	28	0%
Núcleo Especializado em Oftalmologia	Haroldo de Lucena Bezerra	João Pessoa	10	11	0%
<b>PARANÁ (Total de transplantes: 226)</b>					
Hospital Mat. Angelina Caron	Decio Brik	Campina Grande do Sul	14	52	100%
Hospital de Olhos de Cascavel	Darci Dacome	Cascavel	20	122	100%
Hospital de Clínicas Universidade Federal do Paraná	Hamilton Moreira	Curitiba	17	50	100%
Instituto da Visao - Clin Cirurgia de Olhos	Marcelo M. Fonseca	Curitiba	4	39	100%
Santa Casa de Misericórdia de Curitiba	Francisco Gruppenmacher	Curitiba	5	32	100%
Hospital de Olhos de Londrina	Nobuaki Hasegawa	Londrina	16	87	100%
<b>PERNAMBUCO (Total de transplantes: 122)</b>					
Clínicas de Olhos de Caruaru	Marcio Mahon	Caruaru	12	20	80%
Fundação Altino Ventura	Patricia Barroca	Recife	50	305	93%
Hospital de Olhos de Pernambuco	Patricia Barroca	Recife	3	88	0%
Hospital de Olhos Santa Luzia - Recife	João Eudes Tavares	Recife	7	36	92%
IMIP - Instituto de Medicina Integral Prof. Fernando Figueira	Guilherme Della Santa	Recife	16	62	97%
Instituto de Olhos de Recife	Guilherme Della Santa, Luciano P. Santos	Recife	1	48	88%

## EQUIPES TRANSPLANTADORAS CADASTRADAS NO SNT

## CÓRNEA - TOTAL DE TRANSPLANTES: 3097

A soma dos transplantes das equipes de alguns estados pode não conferir com o total enviado pela central

Nome Centro	Responsáveis	Cidade	Total	RBT Evolução	Evoluídos
Real Hosp. Português Benef. Pernambuco	Fernando Cunha	Recife	5	25	96%
Servico Oftalmologico de Pernambuco	Ana Catarina Delgado	Recife	6	22	100%
<b>PIAUI (Total de transplantes: 33)</b>					
Centro Oftalmologico Especializado	Clebert Reinaldo	Teresina	4	13	0%
Hospital de Olhos Francisco Vilar	Francisco Das Chagas Vilar	Teresina	3	17	0%
Hospital Getúlio Vargas	Aline de Vasconcelos G. Coelho	Teresina	26	64	0%
<b>RIO DE JANEIRO (Total de transplantes: 61)</b>					
Banco de Olhos Rio de Janeiro	Eduardo Labossière	Rio de Janeiro	61	199	0%
<b>RIO GRANDE DO NORTE (Total de transplantes: 37)</b>					
Prontoclinica de Olhos	Marco Rey Faria	Natal	37	251	0%
<b>RIO GRANDE DO SUL (Total de transplantes: 206)</b>					
Hospital Geral de Caxias do Sul	Eduardo Della Giustina	Caxias do Sul	18	121	100%
Hospital N. Sra. Pompéia	Roberto Conte, Eduardo da Costa Dutra	Caxias do Sul	10	102	0%
Hospital Bruno Born	Paulo Fernando Conte	Lajeado	2	12	0%
Hospital São Vicente de Paulo - Passo Fundo	Eduardo Ventura	Passo Fundo	31	99	100%
Hospital Banco de Olhos de Porto Alegre	Roberto Freda	Porto Alegre	15	162	0%
Hospital Clínicas Porto Alegre	Samuel Ryner	Porto Alegre	45	246	0%
Santa Casa de Misericórdia de Porto Alegre	Ítalo Mundialino Marcon	Porto Alegre	21	108	0%
<b>SERGIPE (Total de transplantes: 22)</b>					
Camargo e Mendonça Ltda	Cristiano Mendonça	Aracaju	3	20	0%
Camargo e Mendonça Ltda	Jane Palma Galvão Lima	Aracaju	5	31	0%
Clinica Visao	Jose Antonio Dos Santos	Aracaju	4	11	0%
Núcleo de Laser e Cirurgia Ocular - Aracaju	Elium Ettinger de Mendes Jr.	Aracaju	1	4	0%
<b>SANTA CATARINA (Total de transplantes: 62)</b>					
<b>SÃO PAULO (Total de transplantes: 1336)</b>					
Hospital das Clínicas da FMRP-USP	Sidney Júlio de Faria E Sousa	Ribeirão Preto	14	103	17%
FAMERP-FUNFARME-Hosp.Base S.J.R.Preto	Marta Ferrari Teixeira	São José do Rio Preto	20	129	98%
Clinica de Olhos Dr. Moacir Cunha	Marcelo Cunha	São Paulo	15	36	100%
Hospital Clínicas FMUSP	Newton Kara José	São Paulo	22	64	84%
Hospital Israelita Albert Einstein	Claudio Lottenberg	São Paulo	16	80	100%
Hospital Israelita Albert Einstein	José Ap. Gomes	São Paulo	4	19	100%
UNIFESP - Hospital São Paulo	Denise Freitas	São Paulo	68	367	0%
Fundacao Sao Paulo - Hospital Santa Lucinda	João Edward Soranz Filho	Socoraba	4	11	100%
Hospital Oftalmológico de Sorocaba	Luciene Barbosa de Souza	Socoraba	578	3076	0%
Hospital Unimed Sorocaba	Alexandre A. Resende	Sorocaba	3	7	100%
Hospital Unimed Sorocaba	Celso Amamura	Sorocaba	4	14	100%
Hospital Unimed Sorocaba	Fernando Luis Mutton	Sorocaba	3	8	100%
Hospital Unimed Sorocaba	Jose Roberto Tebet	Sorocaba	1	2	100%

## MEDULA ÓSSEA - TOTAL DE TRANSPLANTES: 322

Nome Centro	Responsáveis	Cidade	Alogênico	Autólogo	Total	RBT Evol.	Evoluídos
<b>BAHIA (Total de transplantes: 7)</b>							
Hospital Univ. Prof. Edgard Santos	Marco Aurélio Salvino de Araújo	Salvador	0	7	7	26	0%
<b>CEARÁ (Total de transplantes: 0)</b>							
Hospital Univ. Walter Cantídio UFC	Fernando Barroso Duarte	Fortaleza	0	0	0	13	0%
<b>ESPÍRITO SANTO (Total de transplantes: 2)</b>							
Hospital Santa Rita de Cassia	Edgar de Barros Nascimento	Vitória	0	2	2	10	0%
<b>GOIÁS (Total de transplantes: 11)</b>							
Associação de Combate ao Cancer em Goias	Cesar Bariani	Goiana	4	7	11	45	0%
<b>MINAS GERAIS (Total de transplantes: 11)</b>							
Hematológica - Clinica de Hematologia Ltda.	Evandro M. Fagundes	Belo Horizonte	0	0	0	11	0%
Hospital Clínicas UFMG	Nelma Diogo Clementino	Belo Horizonte	3	1	4	40	0%
Núcleo de Hematologia e Transpl. Medula Óssea	Wellington Morais de Azevedo	Belo Horizonte	0	3	3	9	100%
Hospital Univ. UFJF - Juiz de Fora	Angelo Atalla	Juiz de Fora	0	4	4	26	54%
<b>MATO GROSSO (Total de transplantes: 0)</b>							
Soc. Proteção à Maternidade de Cuiabá (Hosp. Geral)	Aray Carlos da Fonseca Filho	Cuiaba	0	0	0	4	0%

## EQUIPES TRANSPLANTADORAS CADASTRADAS NO SNT

## MEDULA ÓSSEA - TOTAL DE TRANSPLANTES: 322

Nome Centro	Responsáveis	Cidade	Alogênico	Autólogo	Total	RBT Evol.	Evoluídos
<b>PARANÁ (Total de transplantes: 41)</b>							
Hospital de Clínicas Universidade Federal do Paraná	José Zanis Neto	Curitiba	21	4	25	141	1%
Hospital Erasto Gaerter	Johnny F. C. Camargo	Curitiba	0	9	9	9	0%
União Oeste Paranaense de Est. e Combate Câncer	Ademar Dantas da Cunha Júnior	Curitiba	0	3	3	3	0%
Hospital Univ. de Londrina	Leticia Navarro Gordan	Curitiba	0	4	4	4	0%
<b>PERNAMBUCO (Total de transplantes: 0)</b>							
Fundação Hemope - Recife	Erika Oliveira de Miranda	Recife	0	0	0	6	0%
Real Hosp. Português Benef. Pernambuco	Maurício Ostronoff	Recife	0	0	0	97	0%
<b>PIAUI (Total de transplantes: 33)</b>							
<b>RIO DE JANEIRO (Total de transplantes: 61)</b>							
Gavea Transplantes/ Clínica São Vicente	Daniel Goldberg Tabak	Rio de Janeiro	1	0	1	7	0%
Hemorio - RJ	Sergio de Souza Oliveira	Rio de Janeiro	0	2	2	18	0%
Hospital Univ. Clementino Fraga Filho	Angelo Maiolino	Rio de Janeiro	0	0	0	21	0%
Hospital Univ. Pedro Ernesto	Cristiana Souza	Rio de Janeiro	0	2	2	17	0%
Instituto Nacional de Câncer/Fund. Ary Frauzino	Luis Fernando da Silva Bouzas	Rio de Janeiro	11	10	21	130	5%
<b>RIO GRANDE DO NORTE (Total de transplantes: 206)</b>							
Natal Hospital Center	Henrique Eduardo Macedo Fonseca	Natal	6	2	8	37	0%
<b>RIO GRANDE DO SUL (Total de transplantes: 22)</b>							
Hospital Clínicas Porto Alegre	Algimir Lunardi Brunetto	Porto Alegre	2	3	5	27	4%
Hospital Clínicas Porto Alegre	Lucia Mariano da Rocha Silla	Porto Alegre	7	8	15	59	0%
Hospital Univ. Santa Maria	Dalnei Veiga Pereira	Santa Maria	1	1	2	21	76%
Santa Casa de Misericórdia de Porto Alegre	Laura Fogliatto	Porto Alegre	0	0	0	31	10%
<b>SANTA CATARINA (Total de transplantes: 62)</b>							
Cepon de Santa Catarina	Marco Antonio Silva Rotolo	Florianópolis	0	14	14	64	0%
<b>SÃO PAULO (Total de transplantes: 1336)</b>							
UNICAMP - Univ. Estadual de Campinas	Cármino Antonio de Souza	Campinas	8	11	19	63	100% 
Hospital Amaral Carvalho	Vergílio Antonio R. Colturato	Jauá	33	12	45	256	100% 
Hospital das Clínicas da FMRP-USP	Julio Cesar Voltarelli	Ribeirão Preto	0	0	0	25	12%
FAMERP-FUNFARME-Hosp. Base S.J.R. Preto	Otávio Ricci Junior	S. José R. Preto	0	0	0	47	19%
Hospital Alemão Oswaldo Cruz	Ana Rita Araujo	São Paulo	0	0	0	1	0%
Hospital Alemão Oswaldo Cruz	Jacques Tabacof	São Paulo	0	0	0	1	0%
Hospital Alemão Oswaldo Cruz	Olavo Feher	São Paulo	0	0	0	1	0%
Hospital Alemão Oswaldo Cruz	Roberto Luiz Silva	São Paulo	0	0	0	1	0%
Hospital Clínicas FMUSP	Frederico Luiz Dulley	São Paulo	11	30	41	244	32%
Hospital de Transplantes Euryclides de Jesus Zerbini	José Carlos Barros	São Paulo	7	6	13	39	100% 
Hospital do Câncer - A C Camargo	Leila Maria Magalhães	São Paulo	6	8	14	69	83%
Hospital Israelita Albert Einstein	Nelson Hamershlak	São Paulo	8	7	15	67	9%
Hospital Santa Marcelina	José Salvador R. de Oliveira	São Paulo	5	10	15	89	99%
Hospital São Camilo - Pompéia	Roberto Luiz da Silva	São Paulo	0	0	0	5	0%
Hospital Sírio-Libanês	Celso Mitsushi Massumoto	São Paulo	0	0	0	2	100% 
Hospital Sírio-Libanês	Maria Aparecida Zanichelli	São Paulo	0	0	0	2	0%
Hospital Sírio-Libanês	Ricardo José Marques	São Paulo	0	0	0	1	0%
Hospital Sírio-Libanês	Yana A. S. Novis	São Paulo	0	0	0	13	100% 
IBCC - Instituto Brasileiro do Controle do Câncer	Roberto Luiz da Silva	São Paulo	0	0	0	8	0%
Santa Casa de Misericórdia de São Paulo	José Carlos Barros	São Paulo	2	10	12	87	100% 
UNIFESP - Hospital São Paulo	José Salvador R. de Oliveira	São Paulo	1	5	6	12	100% 

## PELE - TOTAL DE TRANSPLANTES: 2

Nome do Centro	Cidade	Total
<b>SÃO PAULO (total de transplantes: 2)</b>		
Hosp. Clínicas da Faculdade de Medicina FMRP	Ribeirão Preto	SP 2

## OSSOS - TOTAL DE TRANSPLANTES: 5895

Nome do Centro	Total
<b>PARANÁ (total de transplantes 1047)</b>	
Relação dos hospitais para onde foram disponibilizados os tecidos:	
• Hospital Angelina Caron.....	1

**OSSOS – TOTAL DE TRANSPLANTES: 5895**

Nome do Centro	Total
• H. Cajuru.....	2
• Hospital das Clínicas UFPR.....	9
• H. Copa D'or - RJ.....	1
• H. de Caridade - SC.....	2
• Instituto de Neurologia de Curitiba - PR.....	3
• H. Evangélico de Londrina - PR.....	14
• H. Novo Mundo - PR.....	1
• H. Ortopédico de Goiânia - GO.....	1
• H. Pequeno Príncipe - PR.....	71
• H. Pompéia - RS.....	4
• H. São José de Jaraguá do Sul - SC.....	1
• H. São Lucas de Cascavel - PR.....	15
• H. São Vicente - PR.....	1
• H. Vita de Curitiba - PR.....	9
• H. XV - PR.....	3
• Santa Casa de Londrina - PR.....	5
• Santa Casa de Maringá - PR.....	10
<b>Tecidos de Natureza Autóloga:</b>	
• Hospital do Trabalhador - PR.....	5
• Hospital Evangélico de Curitiba- PR.....	1
<b>RIO DE JANEIRO (total de transplantes: 32)</b>	
Banco de Tecidos Musculoesqueléticos – Rafael Augusto Dantas Prinz	Rio de Janeiro 32
<b>Relação dos hospitais para onde foram disponibilizados os tecidos:</b>	
• Instituto Nacional de Traumatologia e Ortopedia - INTO.....	16
• Hospital Geral Celso Ramos - Florianópolis.....	4
• Instituto de Odontologia da PUC.....	8
• Hospital de Clínicas /UFU Uberlândia.....	4
<b>SÃO PAULO (Total de Transplantes: 4816)</b>	
UNIOSS LTDA Karla Bacheга	Marília 3918
<b>Relação dos hospitais para onde foram disponibilizados os tecidos:</b>	
• Disponibilizados para profissionais cirurgiões dentista.....	3918
Banco de Tecidos do Hospital das Clínicas – FMUSP Alberto Tesconi Croci	São Paulo 452
<b>Relação dos hospitais para onde foram disponibilizados os tecidos:</b>	
• Hospital das Clínicas – Instituto Ortopedia – FMUSP – SP.....	27
• Hospital Alemão Oswaldo Cruz.....	11
• Sociedade Beneficente Centro Médico Campinas.....	13
• Hospital do Coração.....	2
• Hospital Unimed Sorocaba.....	1
• Hospital Santa Catarina.....	11
• Hospital da AACD.....	6
• Hospital Israelita Albert Einstein.....	7
• Hospital e Maternidade São Camilo.....	0
• Hospital Sírio Libanês.....	4
• Hospital das Clínicas UNESP BOTUCATU.....	0
• Hospital 9 de Julho.....	2
Banco de Tecidos Salvador – Irmandade da Santa Casa de Misericórdia de São Paulo Emerson Kiyoshi Honda	São Paulo 446
<b>Relação dos hospitais para onde foram disponibilizados os tecidos:</b>	
• Hospital Alemão Oswaldo Cruz.....	3
• Hospital Santa Isabel.....	1
• Hospital Santa Catarina.....	3
• Irmandade da Santa Casa de Misericórdia de São Paulo.....	8
• Hospital AC Camargo.....	1

**Acre****Dr. Nilson Gomes de Freitas Junior**

Hospital FUNDHACRE - Ala anexa a UTI.  
 Central de Notificação, Captação e Distribuição de Órgãos  
 CNCDO/ACRE  
 BR 364, km 02 - Estrada Dias Martins S/Nº. Distrito Industrial - CEP:  
 69908-650 - Rio Branco (Acre)  
 Fone/Fax: (68) 9982-1262 / (68) 9982-1262  
 E-Mail: cncdoacre@ac.gov.br e cncdoacre@gmail.com

**Alagoas****Dr. Carlos Alexandre F. de Oliveira**

Hospital Dr. José Carneiro  
 Av. Siquiera Campos 2095 – Trapiche da Barra - CEP: 57010-001  
 Fone/Fax: (82) 3376-8186 / (82) 3315-7440  
 E-Mail: doevida@saude.al.gov.br

**Amapá****Dr. Antônio Pinheiro Teles**

Av. FAB, 69 – Bairro Centro  
 CEP 68906-010-000  
 Fone: (96) 3212-6281/ Fax: (96) 3212-6282  
 E-Mail: cncdo@saude.ap.gov.br

**Amazonas****Dra. Leny Nascimento da Motta Passos**

Fundação Hospital Adriano Jorge - bloco B  
 Av. Carvalho Leal, 1778 – Manaus/AM - CEP: 69065-001  
 Fone/ Fax: (92) 3301-4792 / (92) 3301-4792  
 E-Mail: cncdo.am@saude.gov.br

**Bahia****Eraldo Salustiano de Moura**

Hospital Geral do Estado  
 Av. Vasco da Gama, s/nº – Salvador/BA - CEP: 40240-090  
 Fone: (71) 3356-6603 / (71) 3356-6603  
 Fax: (71) 3356-6776  
 E-Mail: transplantes\_ba@hotmail.com

**Dra. Ana Cristina Lordelo Mascarenhas**

Hospital Geral do Estado  
 Av. Vasco da Gama, s/nº – Salvador/BA - CEP: 40240-090  
 Fone: (71) 3356-4687 / Fax: (71) 3356-6776  
 E-Mail: transplantes\_ba@hotmail.com

**Ceará****Dra. Eliana Régia Barbosa de Almeida**

Av. Almirante Barroso, 600  
 Praia Iracema – Fortaleza/CE - CEP: 60060-440  
 Fone: (85) 3101-5238 / 3252-1886  
 Fax: (85) 3101-5255  
 E-Mail: cncdo@saude.ce.gov.br

**Distrito Federal****Dra. Daniela Ferreira Salomão**

SMHS Quadra 101 Bloco A – Área Especial  
 Setor Hospitalar Sul Quadra 101  
 HBDF Mezanino sala 102  
 Brasília/DF - CEP: 70335-900  
 Fone: (61) 3315-1677  
 Fax: (61) 3315-1755  
 E-Mail: cncdodf@saude.df.gov.br

**Espírito Santo****Dra. Rosemary Gueis Nunes Erlacher**

Av. Joubert de Barros, 555 Bento Ferreira  
 Vitória ES CEP 29050-720  
 Fone: Fone: (27) 3335-1028 / (27) 3335-1028  
 Fax: (27) 3137-2411  
 E-Mail: cncdo@saude.es.gov.br

**Goiás****Dr. Luciano Leão Bernardino da Costa**

Av. Anhanguera, 6479 – Setor Oeste 5º andar Goiânia/GO  
 CEP: 74043-011  
 Fone/Fax: (62) 3201-8320 / 3201-8319 / 3201-8321  
 Celular: (62) 9614-7990  
 E-Mail: centraltransplantes.go@saude.gov.br  
 Website: <http://www.centraldetransplantes.com.br>

**Maranhão****Dra. Silvana dos Santos Oliveira**

Hospital Materno Infantil  
 Rua Silva Jardim, 215 – Centro – São Luis/MA - CEP: 65020-290  
 Fone: (98) 2109-1276  
 Fax: (98) 2109-1212 / 3231-1161  
 E-Mail: ctx@huufma.br

**Mato Grosso**

**Fátima Aparecida de Melo Costa**

R.Thogo da Silva Pereira, 63 Cuiabá/MT - CEP: 78020 450  
 Fone: (65) 3324-0747 / 3623-9004 / 3623-9188  
 Fax: (65) 3623-9004  
 Celular: (Plantão) – (65) 9981-4582  
 E-Mail: contran@ses.mt.gov.br

**Mato Grosso do Sul**

**Claire Carmem Miozzo**

Av. Afonso Pena, 3547 – fundos  
 Campo Grande/MS - CEP: 79002-072  
 Fone: (67) 3312-1456 / 3321-8877 / 3312-1400  
 Fax: (67) 3312-1485 / Celular: (67) 9980-0900  
 E-Mail: cet@saude.ms.gov.br

**Minas Gerais**

**Dr. Charles Simão Filho**

Hosp. João XXIII  
 Av. Alfredo Balena, 400 – 1º andar - Santa Efigênia  
 Belo Horizonte – MG - CEP: 30130 100  
 Fone: (31) 3219-9200 / Fax: (31) 3219-9211  
 E-Mail: mgtransplantes@saude.mg.gov.br  
 E-Mail: medamp@yahoo.com.br

**CNCDO Metropolitano - Belo Horizonte**

**Omar Lopes Cançado Júnior**

Hosp. João XXIII  
 Av. Alfredo Balena, 400 – 1o andar  
 Belo Horizonte – MG - CEP: 30130 100  
 Fone: (31) 3219 9200 / (31) 3219 9211  
 E-Mail: mgtransplantes@saude.mg.gov.br

**CNCDO Leste - Governador Valadares**

**Dr. Célio Ferreira Magalhães**

Rua Teófilo Otoni, 361 – Centro  
 Governador Valadares – MG - CEP: 35020 600  
 Fone: (33) 3271 1909  
 E-Mail: mgtx.gva@saude.mg.gov.br

**CNCDO Oeste - Uberlândia**

**Dr. Thonson Marques Palma**

Av. Pará, 1720 – Umuarama  
 Uberlândia – MG - CEP: 38405-320  
 Fone: (34) 3218-2323 Fone/Fax: (34) 3212-1780  
 E-Mail: cncdo.oeste@saude.mg.gov.br  
 E-Mail: mgtx@hc.ufu.br

**CNCDO Sul - Pouso Alegre**

**Pablo Giardelli M. Mesquita**

Hospital Samoel Líbanio  
 Rua Comendador José Garcia, 777 – Centro  
 Pouso Alegre – MG - CEP: 37550-000  
 Fone/Fax: (35) 3422-0334 / 2345 R. 277  
 Fone: (35) 9948-8932 (35) 9948-8932  
 E-Mail: cncdo.sul@saude.mg.gov.br

**CNCDO Norte/Nordeste - Montes Claros**

**Dra. Sonia Rodrigues Cruz**

Praça Honorato Alves, 22 - Centro - Montes Claros - MG  
 Rua Comendador José Garcia, 777  
 Centro - CEP: 37550-000  
 Fone: (38) 3229-2097 / Fax: (38) 3213-3676  
 E-Mail: cncdonone@ig.com.br

**CNCDO Zona da Mata - Juiz de Fora**

**Dr. Joseph Frederico Whitaker**

Av. Barão do Rio Branco, 3353  
 Juiz de Fora - MG - CEP: 36021-630  
 Fone: (32) 3229-2392 / Cel: (32) 9974-1291  
 E-Mail: cncdo.zmata@saude.mg.gov.br

**Pará**

**Dr André Luiz Santos Rodrigues**

Rua Presidente Pernambuco, 489 - Batista Campos  
 CEP 66095-200 - Belém – PA  
 Fone/Fax: (91) 4006-4284 / 4321 / Celular: 8115-2941  
 E-Mail: cncdo.transplantes@gmail.com

**Paraíba**

**Dra. Gyanna Lys de Melo Moreira Montenegro**

Hospital de Emergência e Trauma Senador Humberto Lucena  
 Rua: Eugenio Lucena, s/n – Treze de Maio - Bairro dos Estados  
 Instituto Paraíba Previdência (PBPREV)  
 Prédio de Ambulatório Benedita Targino Maranhão  
 João Pessoa – PB  
 CEP: 58030-020  
 Fone/Fax: (83) 3244-6192 / 3225-6409 / 8845-3516  
 Celular: (83) 9981-1085 (83) 9981-1085  
 E-Mail: transplante@gmail.com

**Paraná**

**Arlene Terezinha Cagol Garcia Badoch**

Rua Barão do Rio Branco, 465 – Centro  
 Curitiba – PR - CEP: 80010-180  
 Fone/Fax: (41) 3232-5740 / 9477  
 E-Mail: sesatran@pr.gov.br

**Cascavel - Paraná****Irene da Rocha Soares**

Av. Tancredo Neves, 1453 Anexo 10ª Regional de Saúde  
 Cascavel – PR  
 CEP: 85805-000  
 Fone: (45) 3321-5505 / 5506  
 Fax: (45) 3226-7895  
 E-Mail: crt10rs@sesa.pr.gov.br  
 E-Mail: crtcascavel@hotmail.com

**Londrina****Altair Jacob Mocelin**

R Piauí, 75 - 3º andar Centro  
 Londrina – PR / CEP: 86010 420  
 Fone: (43) 3379-6078 / 3344-5339  
 Celular: (43) 9942-0196  
 E-Mail: utr17rs@sesa.pr.gov.br

**Maringá****Cristina Yure Sekine Franca**

Rua Demétrio Ribeiro, 50  
 Maringá - PR - CEP: 87030 090  
 Fone/Fax: (44) 3227-3274  
 E-Mail: sesatmga@pr.gov.br

**Pernambuco****Dra. Zilda Cavalcanti**

Prédio Sede do ISR  
 Av. Henrique Dias, S/N – Derby  
 Recife - PE - CEP: 52010-100  
 Fone: (81) 3184-4120/4122 / 08002812185  
 E-Mail: transplantespe@saude.gov.br

**Piauí****Dra. Maria de Lourdes Freitas Melo**

Rua: 1º de Maio s/n centro/norte Teresinha/PI  
 CEP: 64001-430  
 Fone/Fax: (86) 3216-3553 / 3221-7553  
 E-Mail: cncdopi@saude.pi.gov.br

**Rio de Janeiro****Eduardo Rocha**

Rua: México, 128 – 11º andar - Sala 1102 - CEP 20207-170  
 Centro - Rio de Janeiro/RJ  
 Fone: (21) 2333-7535/2333-7543  
 Fax: (21) 2333-7541  
 E-Mail: transplantes@saude.rj.gov.br

**Rio Grande do Norte****Rodrigo de Vilar e Furtado**

Ed. Pronto Socorro Clovis Sarinho – B. Tirol  
 Av. Senador Salgado Filho, s/nº - Natal – RN  
 CEP: 59015-380  
 Fone: (84) 3232-7620 / 8839-8452  
 Fax: (84) 3232-7621  
 E-Mail: cncdo@rn.gov.br

**Rio Grande do Sul****Enfa Heloisa Perrenoud Fernges**

Av. Bento Gonçalves 3722  
 Partenon CEP 90650-001  
 Fone: (51) 3319-5544 / Fone/Fax: (51) 3319-4016  
 E-Mail: centraldetransplantes@saude.rs.gov.br

**Rondônia****Luciano Zago**

Av. Jorge Teixeira, 3766,  
 Bairro Industrial - Porto Velho  
 Fone: (69) 3216-5738 / 3216-5747  
 Fax: (69) 3229-0753  
 E-Mail: gctetro@gmail.com

**Santa Catarina****Dr. Joel de Andrade**

Rua Esteves Junior, 390 - 4º andar - Centro  
 CEP 88015-530 Florianópolis/SC  
 Fone: (48) 3212-1617 / 08006437474 / 3212-1600/1613  
 Fax (48) 3212-1631 / / 3212-1685  
 E-Mail: getra@saude.sc.gov.br / cncdoinfo@saude.sc.gov.br  
 WebSite: <http://sctransplantes.saude.sc.gov.br/>

**Sergipe****Enfo. Benito Oliveira Fernandez**

Hospital João Alves Filho  
 Av. Tancredo Neves, s/nº – Centro  
 Aracaju – SE  
 CEP: 49080-470  
 Fone: (79) 3259-2899 / 3216-2870  
 Fax: (79) 3259-3491 / Celular: (79) 8824-8132  
 E-Mail: transplantes@saude.se.gov.br Fax: (79) 3259-3491  
 Celular: (79) 8824-8132  
 E-Mail: transplantes@saude.se.gov.br

**São Paulo**

**Dr. Luiz Augusto Pereira**

Av. Dr. Enéas de Carvalho Aguiar, 188 – 9º andar  
 Cerqueira César - CEP: 05043-000  
 Fone: (11) 3064-1649 / (11) 3064-1649 / 3088-5094  
 Fax: (11) 3083-3942  
 E-Mail: ctrans@saude.sp.gov.br

**CNCDO - Interior**

**Dr. Luiz Augusto Pereira**

Hospital das Clínicas FMRP – USP – UTR  
 2º andar - Ribeirão Preto – SP  
 CEP: 14048-900 - Ribeirão Preto – SP  
 Fone: (16) 3633-1570 / Fax: (16) 3633-2189  
 E-Mail: cncdo2@fmrp.usp.br

**SPOT / HC**

**Dr. Leonardo Borges de Barros e Silva**

Hospital das Clínicas da Fac. de Medicina de São Paulo  
 Instituto Central  
 Av. Dr. Enéas de Carvalho Aguiar, 255  
 5º andar - Sala 5017 - A  
 CEP: 05403-000 - São Paulo - SP  
 Fone/Fax: (11) 3069-8004 / 3069-6543  
 E-Mail: opo\_hc@hcnet.usp.br

**SPOT / Santa Casa de São Paulo**

**Dr. Reginaldo Carlos Boni**

Irmandade da Santa Casa de São Paulo  
 Rua Dr. Cesário Mota Júnior, 112 – Santa Cecília  
 São Paulo – SP CEP: 01221 020  
 Fone: (11) 2176-7185/7391/5185  
 E-Mail: opo@santacasasp.org.br / caporgao@santacasa.sp.org.br

**SPOT / Dante Pazzanese**

**Dr. Antonio Flavio de Almeida Sanchez**

Instituto Dante Pazzanese de Cardiologia  
 Av. Dante Pazzanese, 500 – Ibirapuera  
 São Paulo – SP CEP: 04012-909  
 Fone: (11) 5085-6015  
 Fax: (11) 5571-8601  
 E-Mail: spot@dantepazzanese.org.br

**SPOT / EPM**

**Dr. José Osmar Medina Pestana**

Hospital do Rim – Fundação Oswaldo Ramos  
 Rua Borges Lagoa, 960 – 6º andar  
 V.Clementino - São Paulo - SP  
 CEP: 04038-002  
 Fone/Fax: (11) 5572-8749 / 5081-2183 / 5087-8000  
 E-Mail: opoepm@hrim.com.br / mariangela.brito@hrim.com.br

**SPOT / Campinas**

**Dr. Luis Antonio Costa Sardinha**

Central de Captação de Órgãos do HC da UNICAMP  
 Rua Vital Brasil, 251  
 Cidade Universitária Zeferino Vaz – Barão Geraldo  
 Campinas – SP - CEP: 13083 888 – Cx. Postal 6142  
 Fone: (19) 3521-8000  
 E-Mail: captacao@hc.unicamp.br

**SPOT / São José do Rio Preto**

**Dr. Mario Abbud Filho**

Hospital de Base da Faculdade de Medicina de São José do Rio Preto  
 Av. Brigadeiro Faria Lima, 5444 - S. Pedro  
 São José do Rio Preto - SP  
 CEP: 15090 000  
 Fone: (17) 3227-7030  
 Fax: (17) 3227-7033  
 E-Mail: captacaodeorgao@hospitaldebase.com.br

**SPOT / Botucatu**

**Dr. Reginaldo Carlos Boni**

Hospital das Clínicas da UNESP – Distrito de Rubião Júnior  
 Botucatu - SP - CEP: 18618-970  
 Fone: (14) 3811-6386 / 3813-3344  
 E-Mail: spto.botucatu@fmb.unesp.br

**SPOT / Sorocaba**

**Dr. Frederico Augusto Pinho Rocha**

Conjunto Hospitalar de Sorocaba  
 Av. Comendador Pereira Inácio, 564 – Lageado  
 Sorocaba – SP  
 CEP: 18031 000  
 Fone: (15) 3232-4049  
 E-Mail: chs-opo-sorocaba@saude.sp.gov.br

**SPOT / Ribeirão Preto**

**Dr. Jeová Nina Rocha**

Hospital das Clínicas da Faculdade de Medicina de Ribeirão Preto  
 2º andar - Campus Universitário – UTR  
 Ribeirão Preto – SP - CEP: 14048 900  
 Fone: (16) 3602-2777 / Fax: (16) 3633-5189  
 E-Mail: oporibeirao@yahoo.com.br

**SPOT / Marília**

**Dr. José Cícero Guillem**

Rua Aziz Atalah, s/nº –Fragata  
 CEP: 17501-360  
 Fone: (14) 3402-1748 / 1744  
 E-Mail: oposmarilia@famema.br

# RBT<sup>on-line</sup>

Registro Brasileiro de Transplantes  
Veículo Oficial da Associação Brasileira de Transplante de Órgãos

## A melhor maneira de **participar!**



Caros colegas transplantadores,

Utilize o sistema de notificação de transplantes via Internet, é muito mais rápido e fácil, além de agilizar, em muito, a publicação do **RBT**.

Você que ainda não utiliza **RBT ON-LINE**, para mandar seus dados e os de seus transplantes, entre em contato com a **ABTO**, que iremos ajudá-lo. Mantenha sempre o cadastro de sua equipe atualizado conosco.

Caso você ainda não participe do **Registro Brasileiro de Transplantes** e queira inscrever sua equipe, fale conosco também:

Fones: (11) 3283-1753 / 3262-3353  
com Thiago (thiago@abto.org.br).

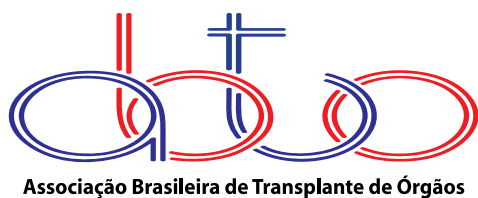
Visite a nossa homepage:

**[www.abto.org.br](http://www.abto.org.br)**

**A diretoria**



Associação Brasileira de Transplante de Órgãos



Associação Brasileira de Transplante de Órgãos

Av. Paulista, 2001 - 17<sup>a</sup> andar - cj. 1704 / 1707

São Paulo - SP

CEP 01311-030

Fones: 55 11 3283-1753 / 3262-3353

Fax: 55 11 3289-3169

E-mail: [abto@abto.org](mailto:abto@abto.org)

[www.abto.org.br](http://www.abto.org.br)